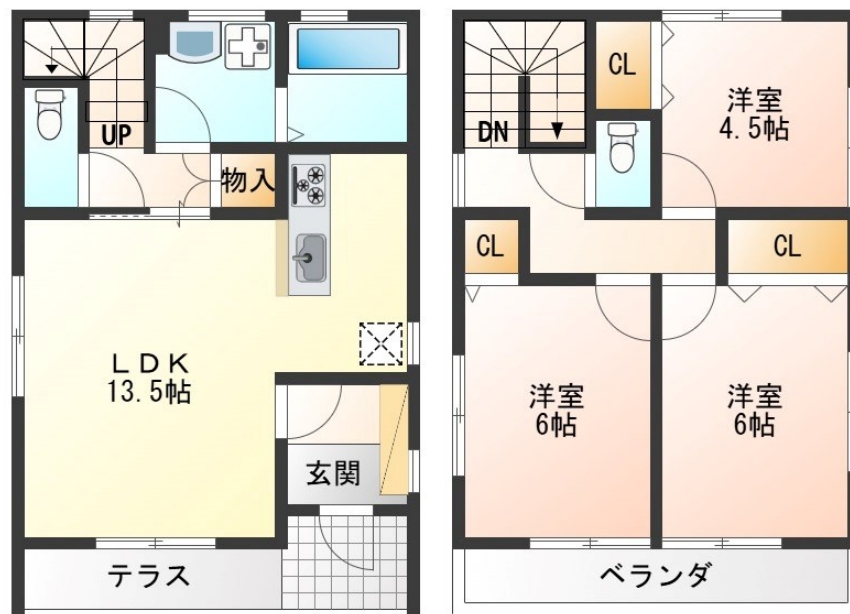


FOR RENT

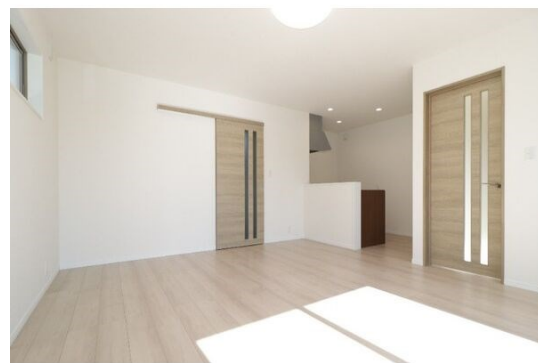
こちらの物件のお問い合わせはリクラスまで

2F以上, 2面採光, 角住戸, 最上階, 南面バルコニー, 南面リビング, 平置駐車場



1F

2F



間取りの「S」はサービスルーム(納戸)です。

図面と現況が異なる場合は現況が優先となります。

情報更新日 2024年11月22日

No.021134

賃料	140,000円		
間取り	3LDK	物件種別	戸建
管理費	-	共益費	-
雑費	-		
敷金	1ヶ月	礼金	1ヶ月
敷引/償却金	-/-	保証金	-
交通	東北本線 宇都宮駅 バス16分 競輪場前 バス停徒歩3分		
物件所在地	栃木県宇都宮市下戸祭1丁目8		
建物名・部屋番号	下戸祭1丁目戸建 C		
構造・規模	木造 2階建 1-2階		
専有面積	78.66㎡	向き	南
築年月	2024年2月	入居時期	相談
仲介料	1.1ヶ月	損害保険	有
更新料		契約期間	2年
駐車場	付(無料) 2台駐車可		
その他費用	[一時金] 抗菌施工費: 20,350円 自治会費/年: 5,000円 [月次費用] 火災保険付き緊急サポート: 2,200円		
入居諸条件	二人可 法人可 子供可		
保証会社	必須(オリコフォレントインシュア) 契約時: 賃料総額の50%(最低保証料2万円) 更新時: 10,000円/1年		
設備	24時間換気システム, 3口以上コンロ, TVインターホン, エアコン, カウンターキッチン, クローゼット,		
備考	短期解約違約金あり(1年未満解約時: 賃料1ヶ月分) 電気: 東京ガス電気から供給されます。 法人契約の場合は諸条件が変更になる場合があります。 写真及び図面と現況が異なる場合は現況優先となります。		

お問合せ先



栃木県知事(10)第2706号
公益社団法人 栃木県宅地建物取引業協会

エステート住宅産業株式会社 リクラス駅前店

栃木県宇都宮市駅前通り3丁目1-15

TEL: 028-632-0501

FAX: 028-638-2085

E-mail: ekimae@estate21.co.jp

URL: https://ricrasu.es-ws.jp/



携帯サイトから物件詳細を閲覧できます!

取引態様	手数料負担の割合	貸主	0%	借主	100%
仲介先物	手数料配分の割合	元付	0%	客付	100%