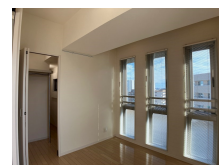
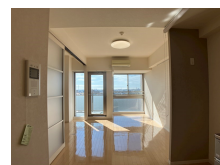
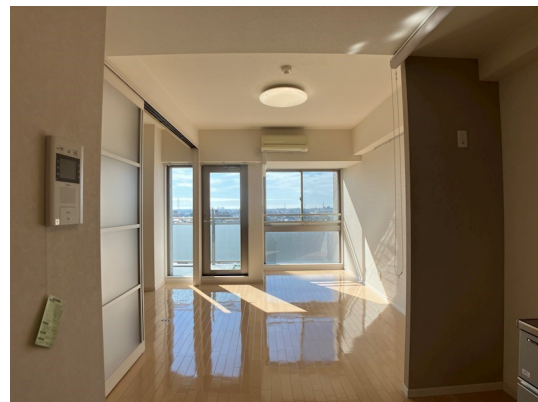


FOR RENT

RCマンション

24時間緊急通報システム, 2F以上, オートロック, 角住戸, 防犯カメラ, メールボックス



間取りの「S」はサービスルーム(納戸)です。

図面と現況が異なる場合は現況が優先となります。

情報更新日 2024年11月22日

No.021135

お問合せ先



栃木県知事(10)第2706号
公益社団法人 栃木県宅地建物取引業協会

エステート住宅産業株式会社 リクラス駅前店

栃木県宇都宮市駅前通り3丁目1-15

TEL:028-632-0501

FAX:028-638-2085

E-mail: ekimae@estate21.co.jp

URL: https://ricrasu.es-ws.jp/



携帯サイトから物件詳細を閲覧できます!

取引態様	手数料負担の割合	貸主	0%	借主	100%
仲介先物	手数料配分の割合	元付	0%	客付	100%

賃料	85,000円		
間取り	1LDK	物件種別	マンション
管理費	無	共益費	10,000円
雑費	無		
敷金	1ヶ月	礼金	1ヶ月
敷引/償却金	-/-	保証金	-
交通	宇都宮線 宇都宮駅 徒歩10分		
物件所在地	栃木県宇都宮市築瀬4丁目4-13		
建物名・部屋番号	ビュー雷神 903号室		
構造・規模	鉄筋コンクリート 11階建 9階		
専有面積	44.47㎡	向き	南西
築年月	2009年6月	入居時期	即時
仲介料	1.1ヶ月	損害保険	有 18,000円 24ヶ月
更新料		契約期間	2年
駐車場	有(敷地内) 13200円/月 ~ 1台駐車可 駐輪場		
その他費用	[一時金] 抗菌施工代: 16,500円 安心入居サポート/2年毎: 16,500円 [月次費用] 駐車場(機械式上段): 12,100円 駐車場(機械式下段): 11,000円		
入居諸条件	ペット不可 事務所不可 楽器等の使用不可		
保証会社	必須(日本セーフティ) 初回:家賃総額の60% 毎月:330円の引落とし手数料1年毎:10,000円		
設備	2口コンロ,BS,TVインターホン,ウォークインクローゼット,エアコン,ガスコンロ設置済,システムキ		
備考	・写真及び図面と現況が異なる場合には現況優先となります。		