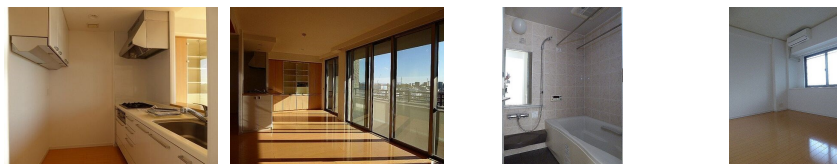
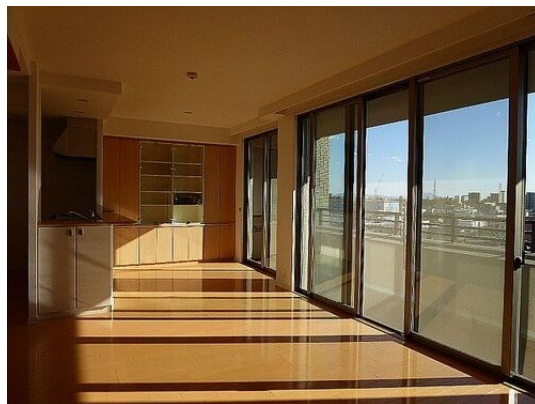


FOR RENT

こちらの物件のお問い合わせはリクルスまで

2F以上,オートロック,陽当たり良好,分譲タイプ,防犯カメラ



間取りの「S」はサービスルーム(納戸)です。

図面と現況が異なる場合は現況が優先となります。

| | | | |
|----------|--|------|-------|
| 賃料 | 115,000円 | | |
| 間取り | 3LDK | 物件種別 | マンション |
| 管理費 | - | 共益費 | 無 |
| 雑費 | - | | |
| 敷金 | 2ヶ月 | 礼金 | 1ヶ月 |
| 敷引/償却金 | -/- | 保証金 | - |
| 交通 | 宇都宮線 宇都宮駅 徒歩23分 | | |
| 物件所在地 | 栃木県宇都宮市今泉町417-1 | | |
| 建物名・部屋番号 | サーパス今泉第3 8F号室 | | |
| 構造・規模 | 鉄筋コンクリート 9階建 8階 | | |
| 専有面積 | 73.64㎡ | 向き | 南 |
| 築年月 | 2004年2月 | 入居時期 | 相談 |
| 仲介料 | 1.1ヶ月 | 損害保険 | 有 |
| 更新料 | 新賃料 1ヶ月 | 契約期間 | 2年 |
| 駐車場 | 有(敷地内) 5500円/月 ~ 1台駐車可 | | |
| その他費用 | [一時金] 抗菌消毒施工費: 30,800円 [月次費用] 賃貸入居サポート会費: 770円 | | |
| 入居諸条件 | | | |
| 保証会社 | 必須 エボスカード保証料 契約時:賃料等の60%(最低1.5万円)/月額:賃料等の1.5%(最低300円) | | |
| 設備 | 3口以上コンロ, 3点給湯, TVインターホン, カウンターキッチン, クローゼット, システムキッチン, シュ | | |
| 備考 | 解約時費用:ハウスクリーニング(1,100円/平米)・畳(琉球風畳、カラー畳など、特殊なものは除く)表替(6,050円/枚)・襖(戸襖も含む)張替(3,850円/枚)・天袋張替(2,200円/枚)・障子張替(2,750円/枚) ただし、部屋の仕様により該当しない項目あり 駐車場:礼金1ヶ月、2年毎の定期抽選あり。 写真及び図面と現況が異なる場合は現況優先となります。 | | |

情報更新日 2025年1月27日

No.021205

お問合せ先



栃木県知事(10)第2706号
公益社団法人 栃木県宅地建物取引業協会

エステート住宅産業株式会社 リクルス駅前店

栃木県宇都宮市駅前通り3丁目1-15
TEL:028-632-0501 FAX:028-638-2085
E-mail: ekimae@estate21.co.jp
URL: https://ricrasu.es-ws.jp/



携帯サイトから物件詳細を閲覧できます!

| | | | | | |
|------|----------|----|----|----|------|
| 取引態様 | 手数料負担の割合 | 貸主 | 0% | 借主 | 100% |
| 仲介先物 | 手数料配分の割合 | 元付 | 0% | 客付 | 100% |