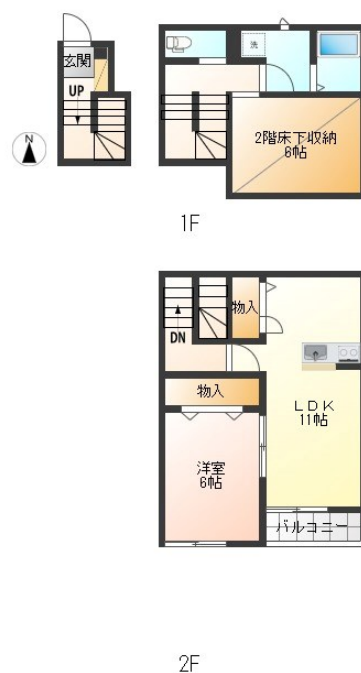


お問い合わせはリクルス各店までお気軽にどうぞ

2F以上,メゾネット,最上階,電子キー,防犯カメラ



賃料	73,000円		
間取り	1LDK	物件種別	アパート
管理費	-	共益費	4,000円
雑費	-		
敷金	1ヶ月	礼金	1ヶ月
敷引/償却金	-/-	保証金	-
交通	宇都宮芳賀ライト線 峰駅 徒歩20分		
物件所在地	栃木県宇都宮市峰町235-7		
建物名・部屋番号	ブルージーン A棟 202号室		
構造・規模	木造 2階建 1-2階		
専有面積	49.93㎡	向き	南
築年月	2025年1月	入居時期	2025年2月上旬予定
仲介料	1.1ヶ月	損害保険	有
更新料		契約期間	2年
駐車場	付(無料) 1台駐車可		
その他費用	[一時金] 抗菌施工代: 16,500円 [月次費用] 町内会費(共益費から支払い): 50円 2台目駐車場: 5,500円 Chubb保険(家賃と一緒に月額払い): 900円		
入居諸条件			
保証会社	必須 初回保証料:総家賃の50% 支払手数料:総家賃の1%/月		
設備	B S, I Hキッチンヒーター, T Vインターホン, エアコン, カウンターキッチン, クローゼット, システム		
備考	短期解約違約金: 1年未満1ヶ月 電気供給: 東京電力 写真及び図面が現況と異なる場合は現況優先となります		

間取りの「S」はサービスルーム(納戸)です。

図面と現況が異なる場合は現況が優先となります。

情報更新日 2024年12月1日

No.021241



栃木県知事(10)第2706号
公益社団法人 栃木県宅地建物取引業協会

エステート住宅産業株式会社 リクルス駅前店

栃木県宇都宮市駅前通り3丁目1-15
TEL:028-632-0501 FAX:028-638-2085
E-mail: ekimae@estate21.co.jp
URL: https://ricrasu.es-ws.jp/



携帯サイトから物件詳細を閲覧できます!

取引態様	手数料負担の割合	貸主	0%	借主	100%
仲介先物	手数料配分の割合	元付	0%	客付	100%