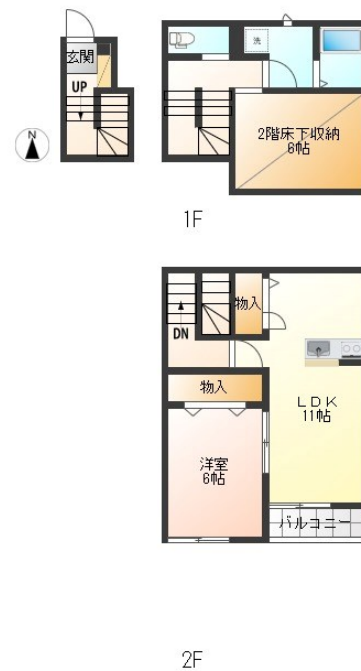


お問い合わせはリクルス各店までお気軽にどうぞ

2F以上,メゾネット,角住戸,最上階,電子キー,防犯カメラ



| | | | |
|----------|--|------|-------------|
| 賃料 | 74,000円 | | |
| 間取り | 1LDK | 物件種別 | アパート |
| 管理費 | - | 共益費 | 4,000円 |
| 雑費 | - | | |
| 敷金 | 1ヶ月 | 礼金 | 1ヶ月 |
| 敷引/償却金 | -/- | 保証金 | - |
| 交通 | 宇都宮芳賀ライト線 峰駅 徒歩20分 | | |
| 物件所在地 | 栃木県宇都宮市峰町235-7 | | |
| 建物名・部屋番号 | ブルージーン A棟 205号室 | | |
| 構造・規模 | 木造 2階建 1-2階 | | |
| 専有面積 | 49.93㎡ | 向き | 南 |
| 築年月 | 2025年1月 | 入居時期 | 2025年2月上旬予定 |
| 仲介料 | 1.1ヶ月 | 損害保険 | 有 |
| 更新料 | | 契約期間 | 2年 |
| 駐車場 | 付(無料) 1台駐車可 | | |
| その他費用 | [一時金] 抗菌施工代: 16,500円 [月次費用] 町内会費(共益費から支払い): 50円 2台目駐車場: 5,500円 Chubb保険(家賃と一緒に月額払い): 900円 | | |
| 入居諸条件 | | | |
| 保証会社 | 必須 初回保証料:総家賃の50% 支払手数料:総家賃の1%/月 | | |
| 設備 | B S, I Hクッキングヒーター, T Vインターホン, エアコン, カウンターキッチン, クローゼット, システム | | |
| 備考 | 短期解約違約金: 1年未満1ヶ月 電気供給: 東京電力 写真及び図面が現況と異なる場合は現況優先となります | | |

間取りの「S」はサービスルーム(納戸)です。

図面と現況が異なる場合は現況が優先となります。

情報更新日 2024年12月1日

No.021243



栃木県知事(10)第2706号
公益社団法人 栃木県宅地建物取引業協会

エステート住宅産業株式会社 リクルス駅前店

栃木県宇都宮市駅前通り3丁目1-15

TEL:028-632-0501

FAX:028-638-2085

E-mail: ekimae@estate21.co.jp

URL: https://ricrasu.es-ws.jp/



携帯サイトから物件詳細を閲覧できます!

| | | | | | |
|------|----------|----|----|----|------|
| 取引態様 | 手数料負担の割合 | 貸主 | 0% | 借主 | 100% |
| 仲介先物 | 手数料配分の割合 | 元付 | 0% | 客付 | 100% |