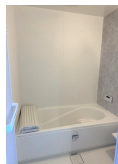
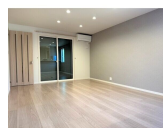
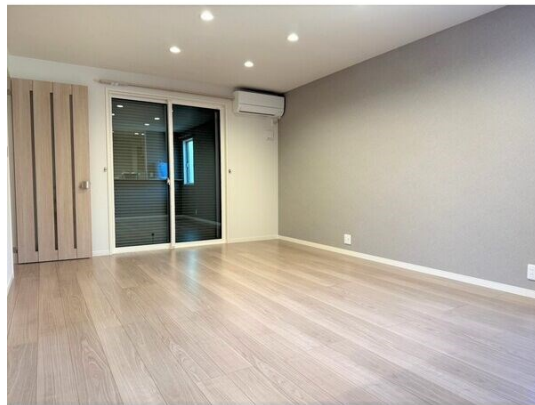
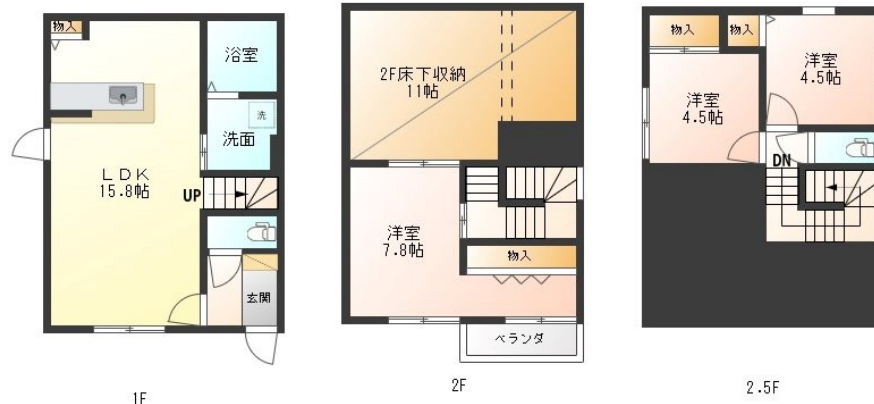


お問い合わせはリクルス各店までお気軽にどうぞ

2F以上, 2面採光, 角住戸, 最上階, 南面バルコニー, 平置駐車場



間取りの「S」はサービスルーム(納戸)です。

図面と現況が異なる場合は現況が優先となります。

賃料	126,000円		
間取り	3LDK	物件種別	戸建
管理費	-	共益費	2,000円
雑費	-		
敷金	1ヶ月	礼金	1ヶ月
敷引/償却金	-/-	保証金	-
交通	東北本線 宇都宮駅 バス16分 宇大南 バス停徒歩4分		
物件所在地	栃木県宇都宮市峰町235-7		
建物名・部屋番号	ブルージーン C棟		
構造・規模	木造 2階建 1-2階		
専有面積	79.48㎡	向き	南
築年月	2025年1月	入居時期	2025年2月上旬予定
仲介料	1.1ヶ月	損害保険	有
更新料		契約期間	2年
駐車場	付(無料) 2台駐車可		
その他費用	[一時金] 抗菌施工代: 17,600円 [月次費用] Chubb保険(家賃と一緒に月額払い): 900円 町内会費(共益費から支払い): 50円		
入居諸条件	二人可 子供可		
保証会社	必須 初回保証料: 総家賃の50%、毎月の家賃引落時に支払手数料を総家賃の1%		
設備	3口以上コンロ, B S, T Vインターホン, エアコン, エアコン2台, クローゼット, シャワー, シューズボックス		
備考	短期解約違約金あり(1年未満・賃料1か月分) 写真及び図面と現況が異なる場合は現況優先となります		

情報更新日 2025年1月27日

No.021244

お問合せ先



栃木県知事(10)第2706号  
公益社団法人 栃木県宅地建物取引業協会

エステート住宅産業株式会社 リクルス駅前店

栃木県宇都宮市駅前通り3丁目1-15

TEL:028-632-0501

FAX:028-638-2085

E-mail: ekimae@estate21.co.jp

URL: https://ricrasu.es-ws.jp/



携帯サイトから物件詳細を閲覧できます!

取引態様	手数料負担の割合	貸主	0%	借主	100%
仲介先物	手数料配分の割合	元付	0%	客付	100%