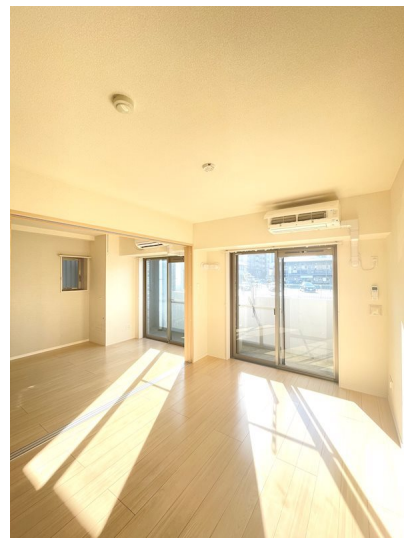


FOR RENT

お問い合わせはリクルス各店までお気軽にどうぞ

2F以上,オートロック,角住戸,南面バルコニー,メールボックス



賃料	90,000円		
間取り	1LDK	物件種別	マンション
管理費	-	共益費	6,000円
雑費	-		
敷金	無	礼金	1ヶ月
敷引/償却金	-/-	保証金	-
交通	宇都宮線 宇都宮駅 徒歩7分		
物件所在地	栃木県宇都宮市元今泉1丁目3-13		
建物名・部屋番号	グランパロン宇都宮 501号室		
構造・規模	鉄筋コンクリート 10階建 5階		
専有面積	45.87㎡	向き	南
築年月	2020年3月	入居時期	相談
仲介料	1.1ヶ月	損害保険	有 24ヶ月
更新料	新賃料 0.5ヶ月	契約期間	2年
駐車場	有(敷地内) 16500円/月 ~ 1台駐車可 駐輪場		
その他費用	[一時金] クリーニング費用(退去時): 67,100円 鍵交換代(契約時/任意): 14,000円 抗菌施工代: 16,500円 家財保険/2年(単身者): 17,000円 家財保険/2年(2人以上): 24,000円		
入居諸条件	法人可		
保証会社	必須(日本セーフティー) 初回:総賃料の50%(最低保証料20,000円)、毎月900円/月 学生専用(ガクワリ) 有り 初回:10,000円、毎月900円/月		
設備	B S, C A T V, T Vインターホン, エアコン, カウンターキッチン, クローゼット, システムキッチン, シャ		
備考	駐車場や駐輪場、物件敷地内でのバイク駐車不可 駐車車両の寸法は必ずご確認いただき、十分にご注意をお願いいたします 写真及び図面と現状が異なる場合は現況優先となります		

間取りの「S」はサービスルーム(納戸)です。

図面と現況が異なる場合は現況が優先となります。

情報更新日 2024年12月2日

No.021253

お問合せ先



栃木県知事(10)第2706号
公益社団法人 栃木県宅地建物取引業協会

エステート住宅産業株式会社 リクルス駅前店

栃木県宇都宮市駅前通り3丁目1-15

TEL:028-632-0501

FAX:028-638-2085

E-mail: ekimae@estate21.co.jp

URL: https://ricrasu.es-ws.jp/



携帯サイトから物件詳細を閲覧できます!

取引態様	手数料負担の割合	貸主	0%	借主	100%
仲介先物	手数料配分の割合	元付	0%	客付	100%