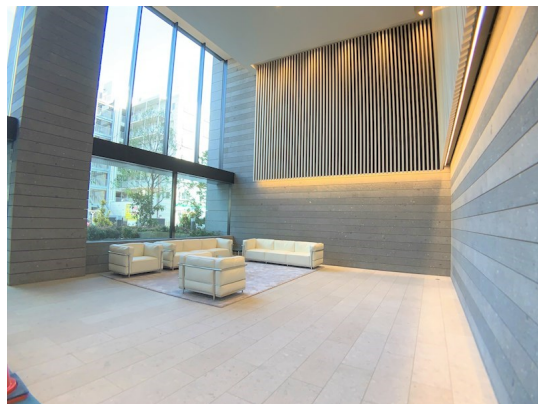


# FOR RENT

## こちらの物件のお問い合わせはリクラスまで

24時間緊急通報システム, 2F以上, ダブルディンプルキー, モニタ付オートロック, ワイドバルコニー, 高層階, 眺望良好, 通風良好, タワー型マンション, 防犯カメラ, 免震構造, 管理室, セキュリティ会社加入済



間取りの「S」はサービスルーム(納戸)です。

図面と現況が異なる場合は現況が優先となります。

賃料	240,000円		
間取り	3LDK	物件種別	マンション
管理費	無	共益費	10,000円
雑費	無		
敷金	1ヶ月	礼金	1ヶ月
敷引/償却金	-/-	保証金	-
交通	宇都宮線 宇都宮駅 徒歩12分 東武宇都宮線 東武宇都宮駅 徒歩10分		
物件所在地	栃木県宇都宮市馬場通り3丁目4-7		
建物名・部屋番号	宇都宮PEAKS 2002号室		
構造・規模	鉄筋コンクリート 31階建 20階		
専有面積	71.11㎡	向き	西
築年月	2019年2月	入居時期	2025年1月下旬予定
仲介料	1.1ヶ月	損害保険	有 18,000円 24ヶ月
更新料		契約期間	2年
駐車場	有(敷地内) 12100円/月 ~ 1台駐車可 駐輪場 バイク置き場		
その他費用	[一時金] 安心入居サポートS: 16,500円 抗菌施工代: 16,500円		
入居諸条件	ペット可 楽器等の使用相談 法人希望		
保証会社	必須 初回: 家賃総額の50%、更新: 10,000円/年 380円/月		
設備	3口以上コンロ, B S, C A T V, C S, T V インターホン, インターネット専用線 配線済み, ウォークインク		
備考	<ul style="list-style-type: none"> <li>・ペット飼育時: 積増し敷金1ヶ月</li> <li>・禁煙</li> <li>・駐輪場100円~200円(空要確認)</li> <li>・バイク置場(中型)1000円(大型)2000円(空要確認)</li> <li>・敷地内空き無し(近隣月極。ご相談下さい)</li> <li>・電力会社業者指定あり</li> <li>・写真及び図面と現況が異なる場合は現況優先となります。</li> </ul>		

情報更新日 2024年12月2日

No.021256

お問合せ先



栃木県知事(10)第2706号  
公益社団法人 栃木県宅地建物取引業協会

### エステート住宅産業株式会社 リクラス駅前店

栃木県宇都宮市駅前通り3丁目1-15  
TEL:028-632-0501 FAX:028-638-2085  
E-mail: ekimae@estate21.co.jp  
URL: https://ricrasu.es-ws.jp/



携帯サイトから物件詳細を閲覧できます!

取引態様	手数料負担の割合	貸主	0%	借主	100%
	手数料配分の割合	元付	0%	客付	100%