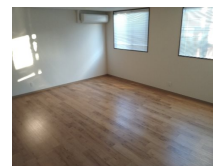
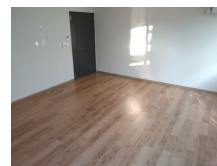
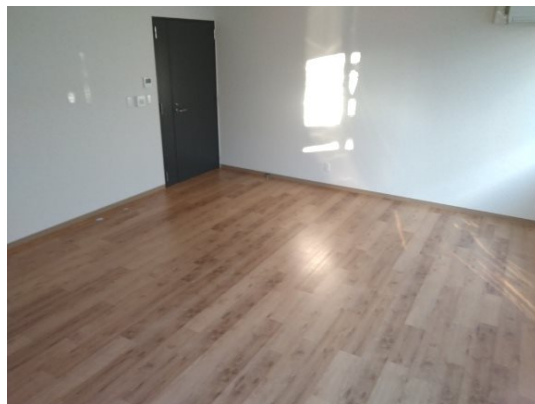


FOR RENT

【当社管理物件】こちらの物件のお問い合わせは

2F以上,最上階,当社管理物件,平置駐車場



間取りの「S」はサービスルーム(納戸)です。

図面と現況が異なる場合は現況が優先となります。

情報更新日 2025年1月18日

No.021273

賃料	96,910円		
間取り	1R	物件種別	店舗事務所(区画)
管理費	-	共益費	5,500円
雑費	-		
敷金	1ヶ月	礼金	1ヶ月
敷引/償却金	-/-	保証金	-
交通	東北本線 宇都宮駅 徒歩18分		
物件所在地	栃木県宇都宮市東塙田2丁目2-17		
建物名・部屋番号	AKBD 2F-5号室		
構造・規模	木造 2階建 2階		
専有面積	29.19㎡	向き	
築年月	2022年12月	入居時期	相談
仲介料	1ヶ月	損害保険	有 22,500円 24ヶ月
更新料	新賃料 1ヶ月	契約期間	2年
駐車場	有(敷地内) 22000円/月 ~ 1台駐車可		
その他費用	[一時金] 抗菌施工代: 17,600円 [月次費用] 敷地外駐車場(2m) 空き確認要: 8,800円 リクラス安心サポート: 1,100円 定額水道料: 5,500円		
入居諸条件	事務所可 法人可 飲食店不可		
保証会社	必須 初回:賃料総額(賃料+管理費+駐車場)の100%、月額:330円、1年毎更新:新賃料の10%		
設備	エアコン		
備考	駐車場 都度空き要確認 業種要相談 写真及び図面と現況が異なる場合は現況優先となります		

お問合せ先



栃木県知事(10)第2706号
公益社団法人 栃木県宅地建物取引業協会

エステート住宅産業株式会社 リクラス駅前店

栃木県宇都宮市駅前通り3丁目1-15

TEL:028-632-0501

FAX:028-638-2085

E-mail: ekimae@estate21.co.jp

URL: https://ricrasu.es-ws.jp/



携帯サイトから物件詳細を閲覧できます!

取引態様	手数料負担の割合	貸主	0%	借主	100%
仲介元付(専任)	手数料配分の割合	元付	0%	客付	100%