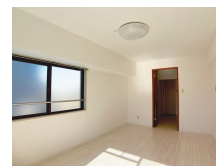


FOR RENT

お問い合わせはリクルス各店までお気軽にどうぞ

2F以上, 2面採光, オートロック, 角住戸, 電子キー, 防犯カメラ, メールボックス, 平置駐車場



間取りの「S」はサービスルーム(納戸)です。

図面と現況が異なる場合は現況が優先となります。

情報更新日 2025年1月27日

No.021293

賃料	32,000円		
間取り	1K	物件種別	マンション
管理費	-	共益費	3,000円
雑費	-		
敷金	無	礼金	無
敷引/償却金	-/-	保証金	-
交通	東武宇都宮線 東武宇都宮駅 徒歩16分		
物件所在地	栃木県宇都宮市河原町7-8		
建物名・部屋番号	ランドパレス宇都宮平成通り 301号室		
構造・規模	鉄骨鉄筋コンクリート 11階建 3階		
専有面積	25.27㎡	向き	南
築年月	1992年5月	入居時期	即時
仲介料	1.1ヶ月	損害保険	有
更新料		契約期間	2年
駐車場	近隣駐車場 7700円/月 ~ 1台駐車可 駐輪場		
その他費用	[一時金] 抗菌施工代: 17,600円 [月次費用] 緊急連絡センター費: 300円 2台目駐車場: 7,700円		
入居諸条件	ペット不可 楽器等の使用不可 二人相談 法人可		
保証会社	必須 イントラスト 初回: 賃料総額の50% 年間保証料: 10,000円 月次事務手数料: 賃料総額の1% (法人契約の場合、月次手数料: 418円)		
設備	B S, IHクッキングヒーター, TVインターホン, エアコン, クッションフロア, シャワー, シューズボックス		
備考	写真及び図面と現況が異なる場合は現況優先となります。 短期解約違約金あり (1ヶ年未満の解約は1ヶ月分の違約金+フリーレント分の返金、2年未満の解約は1ヶ月分の違約金)		

お問合せ先



栃木県知事(10)第2706号
公益社団法人 栃木県宅地建物取引業協会

エステート住宅産業株式会社 リクルス駅前店

栃木県宇都宮市駅前通り3丁目1-15

TEL: 028-632-0501

FAX: 028-638-2085

E-mail: ekimae@estate21.co.jp

URL: https://ricrasu.es-ws.jp/



携帯サイトから物件詳細を閲覧できます!

取引態様	手数料負担の割合	貸主	100%	借主	0%
仲介先物	手数料配分の割合	元付	0%	客付	100%