

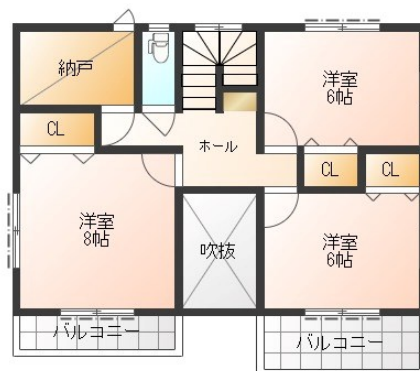
# FOR RENT

## 【当社管理物件】こちらの物件のお問い合わせは

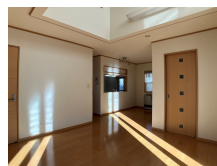
3面採光,ダブルロック,角住戸,最上階,吹抜け,当社管理物件,南庭,平置駐車場



1F



2F



間取りの「S」はサービスルーム(納戸)です。

図面と現況が異なる場合は現況が優先となります。

賃料	120,000円		
間取り	4SLDK	物件種別	戸建
管理費	-	共益費	無
雑費	-		
敷金	1ヶ月	礼金	1ヶ月
敷引/償却金	-/-	保証金	-
交通	東武宇都宮線 江曽島駅 徒歩15分		
物件所在地	栃木県宇都宮市江曽島 2丁目8-7		
建物名・部屋番号	伊藤様貸家		
構造・規模	木造 2階建 1-2階		
専有面積	110.95㎡	向き	南
築年月	2007年12月11日	入居時期	相談
仲介料	1.1ヶ月	損害保険	有 18,000円 24ヶ月
更新料	新賃料 1ヶ月	契約期間	2年
駐車場	付(無料) 2台駐車可		
その他費用	[一時金] 抗菌施工代: 17,600円 クリーニング代/坪: 3,630円 エアコンクリーニング代: 11,000円 畳表替え/畳: 6,600円 [月次費用] リクラス安心サポート: 1,100円		
入居諸条件	ペット不可 法人可		
保証会社	必須 あんしん保証 初回10,000円 毎月家賃総額の1.89%		
設備	3口以上コンロ,TVインターホン,エアコン,カウンターキッチン,クローゼット,システムキッチン,シャ		
備考	法人契約時: 敷金1ヶ月、礼金2か月 ペット飼育は一切相談不可・禁煙 短期解約違約金: 1年未満1ヶ月(法人契約時相談可) エアコン(リビングエアコン以外)、照明(シーリングライト・ペンダントライト)、カーテン、ブラインドは残置物扱いとなります。 駐車場は縦列となります。 自治会要加入 入居後の庭の管理、剪定は借主様負担にてお願いします。		

情報更新日 2026年1月19日

No.021314

お問合せ先



栃木県知事(10)第2706号  
公益社団法人 栃木県宅地建物取引業協会

エステート住宅産業株式会社 リクラス駅前店

栃木県宇都宮市駅前通り3丁目1-15

TEL:028-632-0501

FAX:028-638-2085

E-mail: ekimae@estate21.co.jp

URL: https://ricrasu.es-ws.jp/



携帯サイトから物件詳細を閲覧できます！

取引態様	手数料負担の割合	貸主	0%	借主	100%
	手数料配分の割合	元付	0%	客付	100%