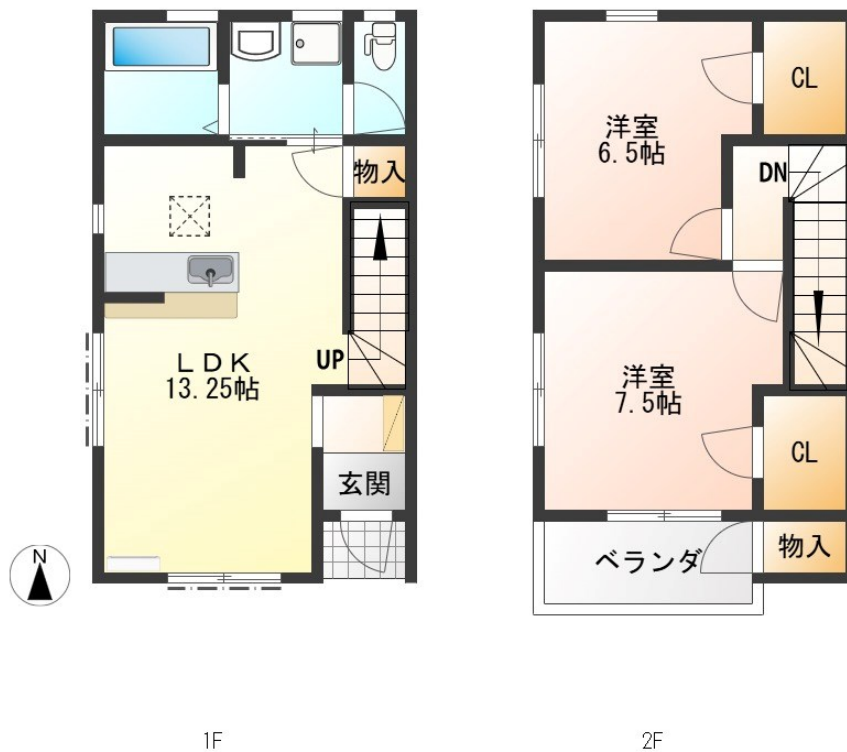


FOR RENT

こちらの物件のお問い合わせはリクルス各店まで

2面採光,メゾネット,角住戸,電子キー,平置駐車場



賃料	78,000円		
間取り	2LDK	物件種別	テラスハウス
管理費	-	共益費	3,300円
雑費	-		
敷金	1ヶ月	礼金	1ヶ月
敷引/償却金	-/-	保証金	-
交通	宇都宮線 宇都宮駅 バス20分 中島 バス停徒歩13分		
物件所在地	栃木県宇都宮市インターパーク1丁目6-2		
建物名・部屋番号	フォーリーベルジェール A棟 102号室		
構造・規模	木造 2階建 1-2階		
専有面積	70.38㎡	向き	南
築年月	2009年9月	入居時期	2026年6月下旬予定
仲介料	1.1ヶ月	損害保険	有
更新料		契約期間	2年
駐車場	付(無料) 2台駐車可 駐輪場		
その他費用	[一時金] 安心入居サポート入会費/2年: 16,500円 デジタルキー電池交換: 3,300円 消毒施工費: 19,800円 ハウスクリーニング費用/退去時: 79,200円		
入居諸条件	法人可		
保証会社	必須 (オリコフォレントインシュア) 初回保証料:月額費用総額の100%(最低保証料:20,000円)月額保証		
設備	24時間換気システム, B S, C A T V, T V インターホン, エアコン, カウンターキッチン, キッチンに窓,		
備考	電気 ミツウロコグリーンエネルギー(株)から配給されます。法人契約の場合、更新料1ヶ月 写真及び図面と現状が異なる場合には現状優先となります。		

間取りの「S」はサービスルーム(納戸)です。

図面と現況が異なる場合は現況が優先となります。

情報更新日 2026年6月8日

No.021318

お問合せ先



栃木県知事(10)第2706号
公益社団法人 栃木県宅地建物取引業協会

エステート住宅産業株式会社 リクルス駅前店

栃木県宇都宮市駅前通り3丁目1-15

TEL:028-632-0501

FAX:028-638-2085

E-mail: ekimae@estate21.co.jp

URL: https://ricrasu.es-ws.jp/



携帯サイトから物件詳細を閲覧できます!

取引態様	手数料負担の割合	貸主	0%	借主	100%
仲介先物	手数料配分の割合	元付	0%	客付	100%