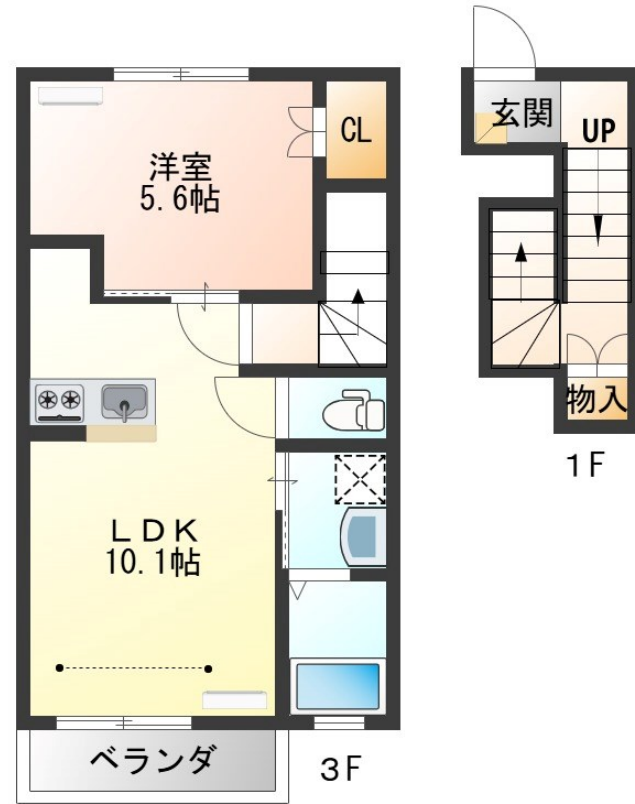
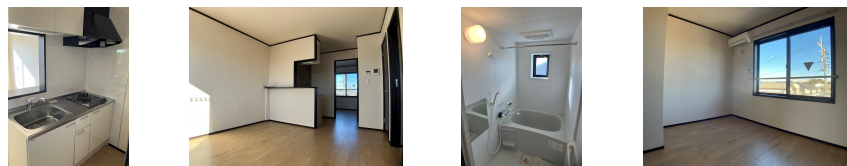


# FOR RENT

## こちらの物件のお問い合わせはリクルス各店へ

2F以上,最上階,電子キー,平置駐車場



賃料	56,000円		
間取り	1LDK	物件種別	アパート
管理費	-	共益費	4,300円
雑費	無		
敷金	1ヶ月	礼金	無
敷引/償却金	-/-	保証金	-
交通	宇都宮線 宇都宮駅 バス25分 一里 バス停徒歩11分		
物件所在地	栃木県宇都宮市川田町1197-3		
建物名・部屋番号	花舎R 303号室		
構造・規模	木造 3階建 3階		
専有面積	47.85㎡	向き	南
築年月	2019年12月	入居時期	即時
仲介料	1.1ヶ月	損害保険	有
更新料		契約期間	2年
駐車場	付(無料) 1台駐車可 駐輪場		
その他費用	[一時金] ハウスクリーニング費用 退去時: 51,700円 安心入居サポート/2年: 16,500円 インターネット初期設定費: 5,500円 デジタルキー電池交換: 3,300円 消毒施工費 契約時: 17,600円		
入居諸条件	ペット不可 法人可		
保証会社	必須(オリコフォレントインシュア) 初回保証料:月額費用総額の100%(最低保証料:20,000円) 月額保		
設備	24時間換気システム, 2口コンロ, B S, T Vインターホン, エアコン, エアコン 2台, カウンターキッチン		
備考	法人契約の場合、礼金1ヶ月・敷金1ヶ月・更新料1ヶ月となります。電気 ミツウロコグリーンエネルギー(株)から配給されます。写真及び図面と現況が異なる場合は現況優先となります。		

間取りの「S」はサービスルーム(納戸)です。

図面と現況が異なる場合は現況が優先となります。

情報更新日 2025年1月27日

No.021327

お問合せ先



栃木県知事(10)第2706号  
公益社団法人 栃木県宅地建物取引業協会

**エステート住宅産業株式会社 リクルス駅前店**

栃木県宇都宮市駅前通り3丁目1-15

TEL:028-632-0501

FAX:028-638-2085

E-mail: ekimae@estate21.co.jp

URL: https://ricrasu.es-ws.jp/



携帯サイトから物件詳細を閲覧できます!

取引態様	手数料負担の割合	貸主	0%	借主	100%
仲介先物	手数料配分の割合	元付	0%	客付	100%