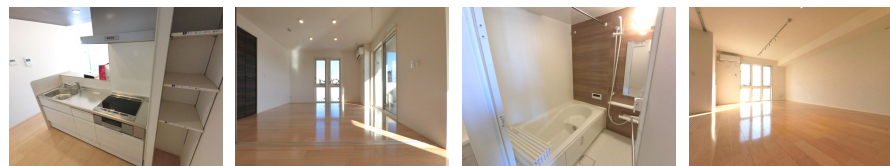
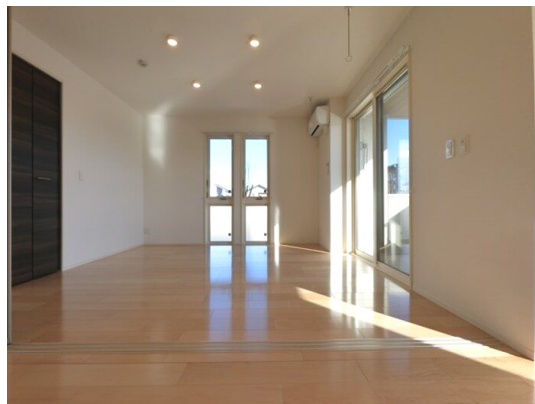


# FOR RENT

## お問い合わせはリクルス各店までお気軽にどうぞ

オートロック,カードキー,角住戸,南面バルコニー,防犯ガラス,防犯カメラ,メールボックス,平置駐車場



間取りの「S」はサービスルーム(納戸)です。

図面と現況が異なる場合は現況が優先となります。

賃料	125,000円		
間取り	2LDK	物件種別	アパート
管理費	-	共益費	5,500円
雑費	-		
敷金	無	礼金	2ヶ月
敷引/償却金	-/-	保証金	-
交通	日光線 鶴田駅 徒歩23分		
物件所在地	栃木県宇都宮市鶴田町1288-2		
建物名・部屋番号	カーサ アンビション 106号室		
構造・規模	軽量鉄骨 3階建 1階		
専有面積	80.59㎡	向き	南
築年月	2021年1月	入居時期	2025年2月5日 予定
仲介料	1.1ヶ月	損害保険	有
更新料	新賃料 1ヶ月	契約期間	2年
駐車場	付(無料) 2台駐車可 駐輪場		
その他費用	[一時金] ルームクリーニング料金: 117,700円 D-roomカードキー料金: 16,500円 ICロック電池(初回): 2,090円 抗菌施工代: 17,600円		
入居諸条件	ペット不可 法人可		
保証会社	必須 初回:35000円、月額:賃料等総額の1% + 800円/月、口振手数料:99円/月(その他商品あり)		
設備	B S, I H キッチンヒーター, T V インターホン, ウォークインクローゼット, エアコン, エアコン 3台, カ		
備考	床暖房(LDK一部分のみ) クリーニング代にはエアコンクリーニング代29,700円/3台が含まれておりません 写真及び図面と現況が異なる場合は現況優先となります		

情報更新日 2025年1月28日

No.021338

お問合せ先



栃木県知事(10)第2706号  
公益社団法人 栃木県宅地建物取引業協会

**エステート住宅産業株式会社 リクルス駅前店**

栃木県宇都宮市駅前通り3丁目1-15

TEL:028-632-0501

FAX:028-638-2085

E-mail: ekimae@estate21.co.jp

URL: https://ricrasu.es-ws.jp/



携帯サイトから物件詳細を閲覧できます!

取引態様	手数料負担の割合	貸主	0%	借主	100%
	手数料配分の割合	元付	0%	客付	100%
仲介先物					