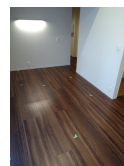
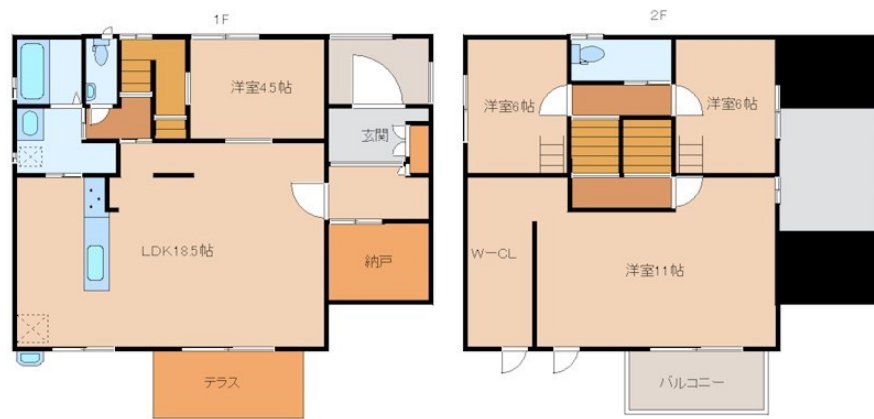


FOR RENT

こちらの物件のお問い合わせはリクルスまで

1フロア1住戸,2F以上,スキップフロア,ダブルロック,ディンプルキー,リビング吹抜け,ロフト,角住戸,最上階,吹抜け,南庭,陽当たり良好,平置駐車場



間取りの「S」はサービスルーム(納戸)です。

図面と現況が異なる場合は現況が優先となります。

賃料	350,000円		
間取り	4SLDK	物件種別	戸建
管理費	-	共益費	-
雑費	-		
敷金	2ヶ月	礼金	2ヶ月
敷引/償却金	-/-	保証金	-
交通	宇都宮線 宇都宮駅 徒歩7分		
物件所在地	栃木県宇都宮市元今泉1丁目1-5		
建物名・部屋番号	元今泉1丁目戸建		
構造・規模	木造 2階建 1-2階		
専有面積	117.26㎡	向き	南
築年月	2014年5月中旬	入居時期	相談
仲介料	1.1ヶ月	損害保険	有 18,000円
更新料		契約期間	2年
駐車場	有(敷地内) 16500円/月~		
その他費用	[一時金] 抗菌施工代: 17,600円 安心入居サポートS/2年: 16,500円		
入居諸条件	ペット不可 事務所相談		
保証会社	必須(日本セーフティ) 初回保証料: 総賃料の60% 月額保証料880円(更新料込み)		
設備	IHキッチンヒーター, TVインターホン, ウォークインクローゼット, エアコン全室, エコキュート, オー		
備考	オール電化・システムキッチン・追焚き・浴室乾燥・食洗器・食器棚・TVインターホン・ウォシュレット付き 多機能収納あり(蔵3ヶ所: 6帖、5.5帖、2帖) ウォークインクローゼット(4帖)あり 駐車場1台16,500円(4台可) 事務所相談可・ウッドデッキ付き 写真及び図面と現状が異なる場合は現状優先となります。		

情報更新日 2025年1月27日

No.021358

お問合せ先



栃木県知事(10)第2706号
公益社団法人 栃木県宅地建物取引業協会

エステート住宅産業株式会社 リクルス駅前店

栃木県宇都宮市駅前通り3丁目1-15

TEL:028-632-0501

FAX:028-638-2085

E-mail: ekimae@estate21.co.jp

URL: https://ricrasu.es-ws.jp/



携帯サイトから物件詳細を閲覧できます!

取引態様	手数料負担の割合	貸主	0%	借主	100%
仲介元付(専任)	手数料配分の割合	元付	0%	客付	100%