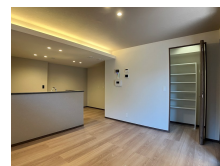
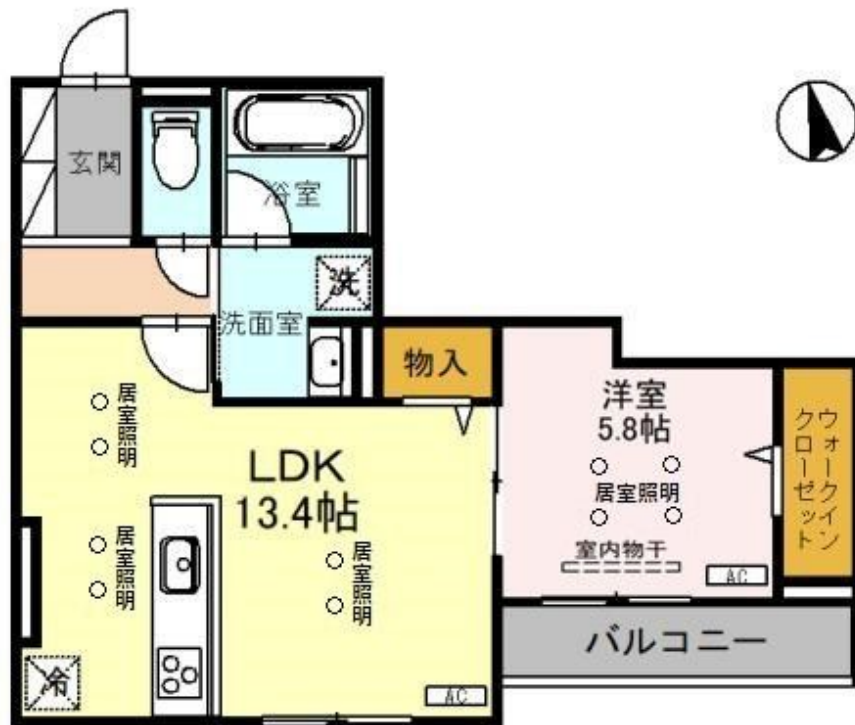
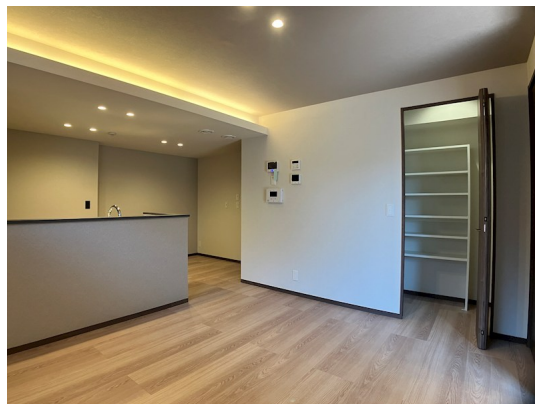


こちらの物件のお問い合わせはリクラスまで

24時間緊急通報システム, 2F以上, オートロック, カードキー, 防犯カメラ



間取りの「S」はサービスルーム(納戸)です。

図面と現況が異なる場合は現況が優先となります。

情報更新日 2025年4月1日

No.021370

賃料	120,000円		
間取り	1LDK	物件種別	アパート
管理費	-	共益費	8,000円
雑費	-		
敷金	無	礼金	2ヶ月
敷引/償却金	-/-	保証金	-
交通	東北本線 宇都宮駅 徒歩7分 宇都宮芳賀ライト線 宇都宮駅東口駅 徒歩9分		
物件所在地	栃木県宇都宮市南大通り4丁目1-21		
建物名・部屋番号	TORISIAS 南大通り 203号室		
構造・規模	軽量鉄骨 3階建 2階		
専有面積	48.4㎡	向き	南
築年月	2025年3月	入居時期	即時
仲介料	1.1ヶ月	損害保険	有
更新料	新賃料 1ヶ月	契約期間	2年
駐車場	無		
その他費用	[一時金] ルームクリーニング料金/エアコン含む: 72,600円 D-roomCardキー料金: 16,500円 ICロック電池(初回): 2,090円 抗菌施工代: 17,600円		
入居諸条件	ペット相談 法人可		
保証会社	必須 初回保証料35000円、月額保証料賃料等総額の1%+800円/月、口座振替手数料99円(その他商品あり)		
設備	24時間換気システム, B S, C S, I H キッチンヒーター, TVインターホン, TV付浴室, ウォークイン		
備考	ペット飼育可(室内小型犬1匹のみ) ルームクリーニング料金にエアコンクリーニング費用19,800円/2台を含みます。 電気: 管理会社の電気配給サービスに限りです。(通電手続き不要/賃料等と一緒にのお支払いが可能) 写真及び図面と現況が異なる場合は現状優先となります。		



栃木県知事(10)第2706号
公益社団法人 栃木県宅地建物取引業協会

エステート住宅産業株式会社 リクラス駅前店

栃木県宇都宮市駅前通り3丁目1-15
TEL:028-632-0501 FAX:028-638-2085
E-mail: ekimae@estate21.co.jp
URL: https://ricrasu.es-ws.jp/



携帯サイトから物件詳細を閲覧できます!

取引態様	手数料負担の割合	貸主	0%	借主	100%
仲介先物	手数料配分の割合	元付	0%	客付	100%