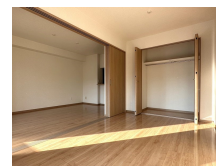
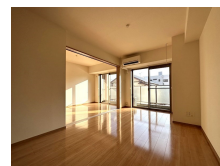


# FOR RENT

## こちらの物件のお問い合わせはリクルス各店へ

2F以上,オートロック,メールボックス



賃料	93,000円		
間取り	1LDK	物件種別	マンション
管理費	-	共益費	無
雑費	-		
敷金	無	礼金	1ヶ月
敷引/償却金	-/-	保証金	-
交通	宇都宮線 宇都宮駅 徒歩9分		
物件所在地	栃木県宇都宮市宿郷1丁目14-6		
建物名・部屋番号	サンモールF.K.D 805号室		
構造・規模	鉄筋コンクリート 11階建 8階		
専有面積	48.65㎡	向き	南
築年月	2016年8月	入居時期	相談
仲介料	1.1ヶ月	損害保険	有
更新料	新賃料 0.5ヶ月	契約期間	2年
駐車場	有(敷地内) 12000円/月 ~ 1台駐車可 駐輪場		
その他費用	[一時金] 鍵交換費用(任意): 14,000円 抗菌施工代: 17,600円 クリーニング費用(退去時): 53,900円 家財保険(単身者)/2年: 17,000円 家財保険(2人以上)/2年: 23,000円 [月次費用] 2台目駐車場(中段): 8,000円		
入居諸条件	二人可 法人可		
保証会社	必須(日本セーフティ) 初回: 総賃料の50%(最低保証料20,000円)、毎月900円/月 学生専用(ガクワリ) 有り 初回は10,000円、毎月900円/月		
設備	3口以上コンロ, B S, T V インターホン, エアコン, カウンターキッチン, クローゼット, システムキッチン		
備考	機械式駐車場の為、駐車車両の寸法は必ずご確認ください、十分にご注意をお願い致します。 写真は同タイプ・別部屋のものです。写真及び図面と現状が異なる場合は現状優先となります。		

間取りの「S」はサービスルーム(納戸)です。

図面と現況が異なる場合は現況が優先となります。

情報更新日 2025年3月2日

No.021396

お問合せ先



栃木県知事(10)第2706号  
公益社団法人 栃木県宅地建物取引業協会

### エステート住宅産業株式会社 リクルス駅前店

栃木県宇都宮市駅前通り3丁目1-15  
TEL:028-632-0501 FAX:028-638-2085  
E-mail: ekimae@estate21.co.jp  
URL: https://ricrasu.es-ws.jp/



携帯サイトから物件詳細を閲覧できます!

取引態様	手数料負担の割合	貸主	0%	借主	100%
仲介先物	手数料配分の割合	元付	0%	客付	100%