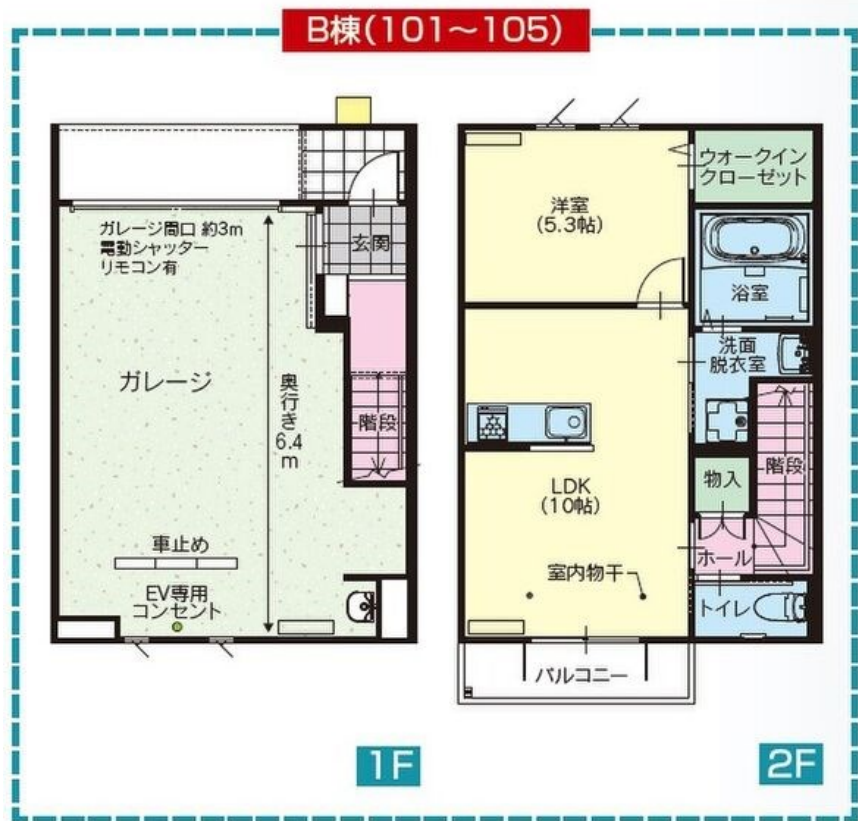
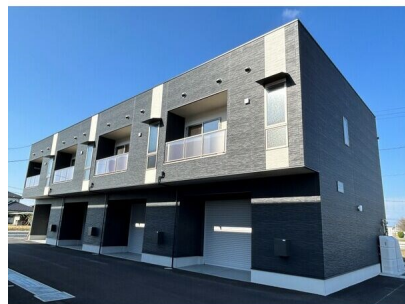


FOR RENT

お問い合わせはリクルス各店までお気軽にどうぞ

2F以上,角住戸,メールボックス



間取りの「S」はサービスルーム(納戸)です。

図面と現況が異なる場合は現況が優先となります。

賃料	110,000円		
間取り	1LDK	物件種別	アパート
管理費	-	共益費	3,500円
雑費	-		
敷金	無	礼金	1ヶ月
敷引/償却金	-/-	保証金	-
交通	東武宇都宮線 おもちゃのまち駅 徒歩14分		
物件所在地	栃木県下都賀郡壬生町壬生丁240-23		
建物名・部屋番号	ルジュエ B棟 101号室		
構造・規模	木造 2階建 2階		
専有面積	72.81㎡	向き	南
築年月	2024年10月	入居時期	2026年4月18日予定
仲介料	1.1ヶ月	損害保険	有
更新料		契約期間	2年
駐車場	付(無料) 2台駐車可		
その他費用	[一時金] 安心入居サポート入会費/2年毎:16,500円 ルームクリーニング費用:79,200円 インターネット設定費:5,500円 カズスキー設定料:7,700円 消毒施工費:19,800円		
入居諸条件	ペット相談 事務所可 法人可		
保証会社	必須(オリコフォレントインシュア) 初回保証料:月額費用総額の100%、月額保証料:月額費用総額の1%		
設備	24時間換気システム, B S, T Vインターホン, ウォークインクローゼット, エアコン, カウンターキッチン		
備考	ペット相談可:犬、猫計2匹まで。その他小動物は応相談。 飼育時は敷金1.5ヶ月 法人契約の場合、礼金1ヶ月・敷金1ヶ月・更新料1ヶ月となります。 駐車場:1台ガレージ内、1台屋外駐車場区画です。 写真及び図面と現況が異なる場合は現況優先となります。		

情報更新日 2026年3月31日

No.021437

お問合せ先



栃木県知事(10)第2706号
公益社団法人 栃木県宅地建物取引業協会

エステート住宅産業株式会社 リクルス駅前店

栃木県宇都宮市駅前通り3丁目1-15

TEL:028-632-0501

FAX:028-638-2085

E-mail: ekimae@estate21.co.jp

URL: https://ricrasu.es-ws.jp/



携帯サイトから物件詳細を閲覧できます!

取引態様	手数料負担の割合	貸主	0%	借主	100%
仲介先物	手数料配分の割合	元付	0%	客付	100%