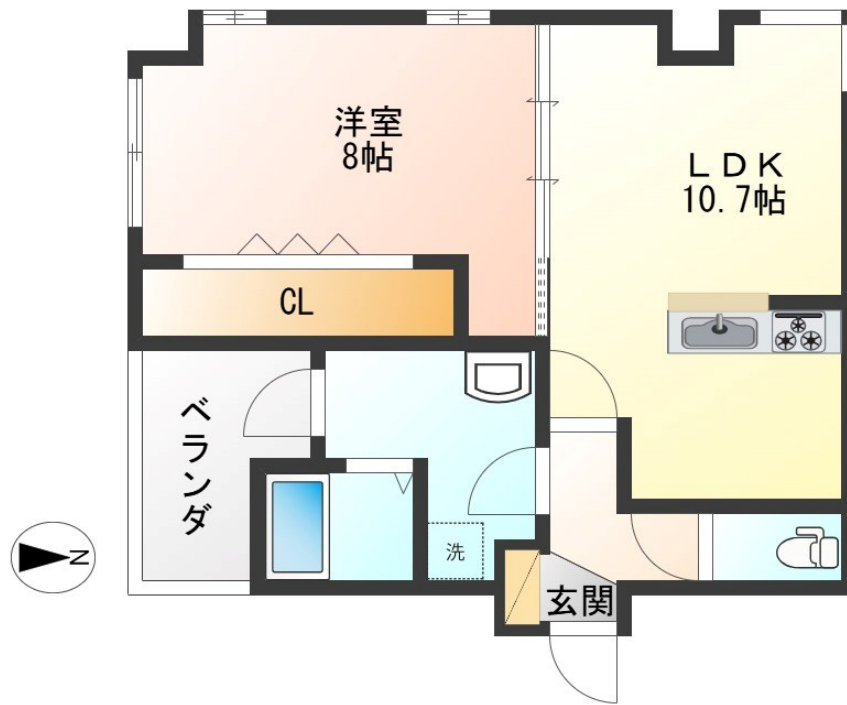


こちらの物件のお問い合わせはリクルスまで

2F以上,オートロック,角住戸,防犯カメラ,メールボックス,平置駐車場



賃料	120,000円		
間取り	1LDK	物件種別	マンション
管理費	-	共益費	5,000円
雑費	-		
敷金	1ヶ月	礼金	1ヶ月
敷引/償却金	-/-	保証金	-
交通	東北本線 宇都宮駅 徒歩12分		
物件所在地	栃木県宇都宮市元今泉 2丁目21-26		
建物名・部屋番号	GRAN PASEO 元今泉 505号室		
構造・規模	鉄筋コンクリート 9階建 5階		
専有面積	55.02㎡	向き	
築年月	2025年6月	入居時期	2025年6月上旬予定
仲介料	1.1ヶ月	損害保険	有
更新料		契約期間	2年
駐車場	有(敷地内) 8000円/月 ~ 1台駐車可 駐輪場		
その他費用	[一時金] 引越害虫駆除施工サービス/任意: 16,500円 Fitech (ファイテック)/任意: 4,980円 [月次費用] 緊急対応サービス付き家財保険: 1,750円 蛇口取り付け方浄水器/任意: 1,430円		
入居諸条件			
保証会社	必須 日本インシュアユーマーサポート共同保証 初回保証委託料:月賃料総額x50%・年間保証委託料:10,000円(1年毎)・口座振替手数料220円(月額) 審査の結果、連帯保証人を必要とする場合があります。		
設備	24時間換気システム, B S, C S, T Vインターホン, エアコン, カウンターキッチン, クローゼット, シス		
備考	駐車場:台数に限りがあるため空き要確認 家電レンタル可( 4点セット 月額5,390円:冷蔵庫・洗濯機・電子レンジ・液晶テレビ32型、 3点セット 月額4,290円:冷蔵庫・洗濯機・電子レンジ) 蛇口取り付け型浄水器は4か月に1回交換カートリッジが郵送で届きます。費用は毎月賃料と一緒に引落です。(1年未満で解約の場合、1年分のご請求金額が違約金となります。) 写真及び図面と現状が異なる場合は現状優先となります。		

間取りの「S」はサービスルーム(納戸)です。

図面と現況が異なる場合は現況が優先となります。

情報更新日 2025年1月27日

No.021472



栃木県知事(10)第2706号  
公益社団法人 栃木県宅地建物取引業協会

エステート住宅産業株式会社 リクルス駅前店

栃木県宇都宮市駅前通り3丁目1-15  
TEL:028-632-0501 FAX:028-638-2085  
E-mail: ekimae@estate21.co.jp  
URL: https://ricrasu.es-ws.jp/



携帯サイトから物件詳細を閲覧できます!

取引態様	手数料負担の割合	貸主	0%	借主	100%
仲介先物	手数料配分の割合	元付	0%	客付	100%