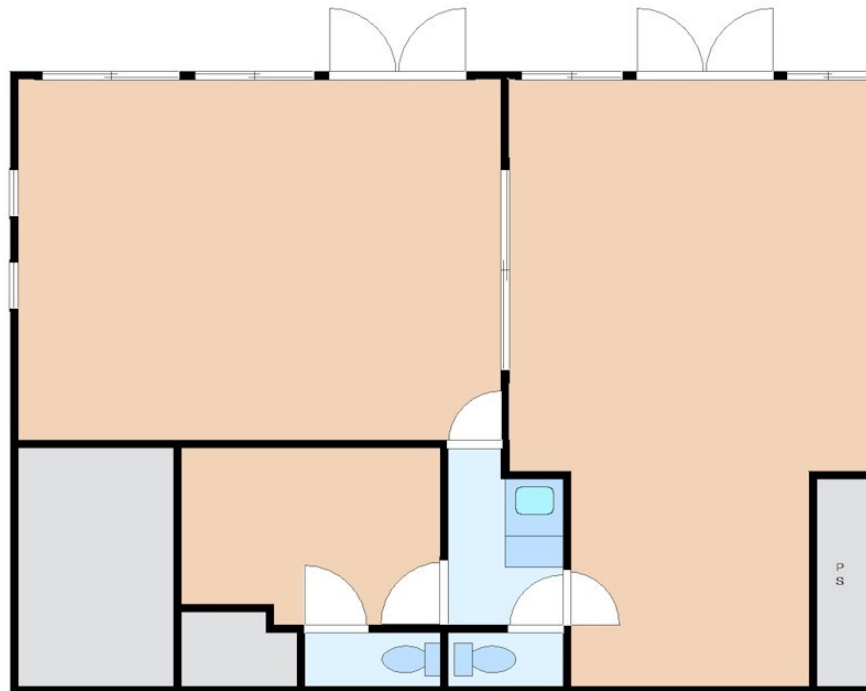


# FOR RENT

## お問い合わせはリクラス各店までお気軽にどうぞ

2面採光,角住戸,平置駐車場



事務所・店舗 142.74㎡ (43坪)



間取りの「S」はサービスルーム(納戸)です。

図面と現況が異なる場合は現況が優先となります。

賃料	387,000円		
間取り	2K	物件種別	店舗事務所(区画)
管理費	無	共益費	無
雑費	-		
敷金	3ヶ月	礼金	1ヶ月
敷引/償却金	-/-	保証金	-
交通	東北本線 宇都宮駅 徒歩11分 宇都宮芳賀ライト線 東宿郷駅 徒歩11分		
物件所在地	栃木県宇都宮市元今泉2丁目20-1		
建物名・部屋番号	日総ビル 1F号室		
構造・規模	鉄骨 4階建 1階		
専有面積	142.74㎡	向き	
築年月	1992年3月	入居時期	相談
仲介料	1ヶ月	損害保険	有 22,500円 24ヶ月
更新料		契約期間	2年
駐車場	有(敷地内) 75000円/月 ~ 5台以上可		
その他費用	[一時金] 鍵交換代: 17,600円 [月次費用] ゴミ処分費: 4,400円 追加敷地外駐車場/台: 16,500円		
入居諸条件	飲食店不可		
保証会社	必須 アーク賃貸保証: 初回保証料総賃料の100%、月額330円、年毎: 賃料総額の10%		
設備	トイレ2ヶ所, 給湯		
備考	賃料坪単価9,000円 駐車場並列約5台で75,000円 追加駐車場応相談(敷地外: 北側4m/計2台可) エアコンは残置物です 一部現状回復予定 写真及び図面と現況が異なる場合は現況優先となります		

情報更新日 2026年1月30日

No.021546

お問合せ先



栃木県知事(10)第2706号  
公益社団法人 栃木県宅地建物取引業協会

エステート住宅産業株式会社 リクラス駅前店

栃木県宇都宮市駅前通り3丁目1-15

TEL:028-632-0501

FAX:028-638-2085

E-mail: ekimae@estate21.co.jp

URL: https://ricrasu.es-ws.jp/



携帯サイトから物件詳細を閲覧できます!

取引態様	手数料負担の割合	貸主	0%	借主	100%
	手数料配分の割合	元付	0%	客付	100%