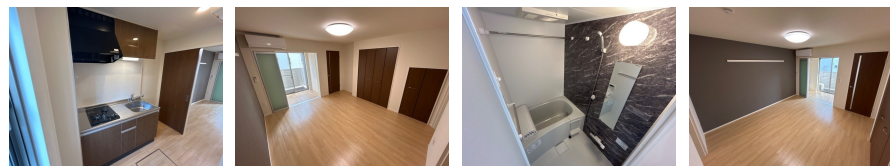


# FOR RENT

## お問い合わせはリクルス各店までお気軽にどうぞ

インナーバルコニー,角住戸,平置駐車場



間取りの「S」はサービスルーム(納戸)です。

図面と現況が異なる場合は現況が優先となります。

情報更新日 2025年1月27日

No.021567

賃料	61,000円		
間取り	1K	物件種別	アパート
管理費	-	共益費	3,000円
雑費	-		
敷金	1ヶ月	礼金	無
敷引/償却金	-/-	保証金	-
交通	東北本線 雀宮駅 徒歩13分		
物件所在地	栃木県宇都宮市宮の内4丁目220-1		
建物名・部屋番号	デュラングルWest 103号室		
構造・規模	木造 2階建 1階		
専有面積	33.86㎡	向き	南西
築年月	2024年4月	入居時期	即時
仲介料	1.1ヶ月	損害保険	有
更新料		契約期間	2年
駐車場	有(敷地内) 3300円/月 ~ 1台駐車可 駐輪場		
その他費用	[一時金] ハウスクリーニング代/退去時: 41,800円 消毒施工料: 17,050円		
入居諸条件	ペット相談		
保証会社	必須 要加入: 10,000円 / 入居時、以降は月額賃料の1% / 毎月(入居期間中)		
設備	2口コンロ, B S, T Vインターホン, エアコン, クローゼット, システムキッチン, シャワー, シャワー付洗		
備考	ペット飼育時: 敷金2ヶ月 写真及び図面と現況が異なる場合は現況優先となります		

お問合せ先



栃木県知事(10)第2706号  
公益社団法人 栃木県宅地建物取引業協会

### エステート住宅産業株式会社 リクルス駅前店

栃木県宇都宮市駅前通り3丁目1-15

TEL:028-632-0501

FAX:028-638-2085

E-mail: ekimae@estate21.co.jp

URL: https://ricrasu.es-ws.jp/



携帯サイトから物件詳細を閲覧できます!

取引態様	手数料負担の割合	貸主	0%	借主	100%
	手数料配分の割合	元付	0%	客付	100%
仲介先物					