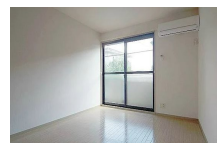
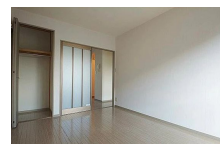


FOR RENT

お問合せは、リクルス各店まで！！

2F以上,角住戸,最上階,南面2室,南面バルコニー,防犯カメラ,平置駐車場



賃料	36,000円		
間取り	2DK	物件種別	アパート
管理費	-	共益費	無
雑費	-		
敷金	無	礼金	無
敷引/償却金	-/-	保証金	-
交通	東北本線 宇都宮駅 7.00km 車22分(7.3km)		
物件所在地	栃木県宇都宮市宝木町2丁目1103-6		
建物名・部屋番号	フレンド宝木C 203号室		
構造・規模	軽量鉄骨 2階建 2階		
専有面積	40.07㎡	向き	南
築年月	1999年3月	入居時期	相談
仲介料	1.1ヶ月	損害保険	有
更新料		契約期間	2年
駐車場	有(敷地内) 3000円/月 ~ 1台駐車可		
その他費用	[一時金] 鍵交換費用(ダブルロック/希望者のみ): 20,000円 クリーニング費用(退去時): 62,700円 家財保険 2年契約(単身者): 17,000円 家財保険 2年契約(2人以上): 23,000円 抗菌施工代: 17,600円 [月次費用] 2台目駐車場: 3,000円		
入居諸条件	二人可		
保証会社	必須 ジェイリース 保証料はオーナーが負担致します。		
設備	B S,エアコン,シューズボックス,バス・トイレ別,温水洗浄便座,給湯,室内洗濯機置場,収納有,洗面所		
備考	写真、間取図面、設備、概要などが現況と異なる場合は現況優先となります。 2台目駐車場は、台数制限あり。 退去時、清掃代がかかります。		

間取りの「S」はサービスルーム(納戸)です。

図面と現況が異なる場合は現況が優先となります。

情報更新日 2025年1月27日

No.021606

お問合せ先



栃木県知事(10)第2706号
公益社団法人 栃木県宅地建物取引業協会

エステート住宅産業株式会社 リクルス駅前店

栃木県宇都宮市駅前通り3丁目1-15

TEL:028-632-0501

FAX:028-638-2085

E-mail: ekimae@estate21.co.jp

URL: https://ricrasu.es-ws.jp/



携帯サイトから物件詳細を閲覧できます！

取引態様	手数料負担の割合	貸主	0%	借主	100%
仲介先物	手数料配分の割合	元付	0%	客付	100%