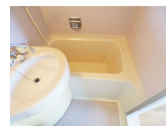
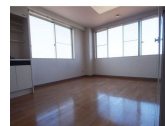


# FOR RENT

## お問い合わせはリクルス各店までお気軽にどうぞ

2F以上,オートロック,角住戸,最上階,外壁タイル張り,メールボックス



間取りの「S」はサービスルーム(納戸)です。

図面と現況が異なる場合は現況が優先となります。

|          |                                                                                                                                                                                         |      |                |
|----------|-----------------------------------------------------------------------------------------------------------------------------------------------------------------------------------------|------|----------------|
| 賃料       | 26,000円                                                                                                                                                                                 |      |                |
| 間取り      | 1R                                                                                                                                                                                      | 物件種別 | マンション          |
| 管理費      | -                                                                                                                                                                                       | 共益費  | 3,000円         |
| 雑費       | -                                                                                                                                                                                       |      |                |
| 敷金       | 無                                                                                                                                                                                       | 礼金   | 無              |
| 敷引/償却金   | -/-                                                                                                                                                                                     | 保証金  | -              |
| 交通       | 東武宇都宮線 東武宇都宮駅 徒歩16分                                                                                                                                                                     |      |                |
| 物件所在地    | 栃木県宇都宮市西大寛 2丁目5-27                                                                                                                                                                      |      |                |
| 建物名・部屋番号 | ベルシャンブル 306号室                                                                                                                                                                           |      |                |
| 構造・規模    | 鉄筋コンクリート 3階建 3階                                                                                                                                                                         |      |                |
| 専有面積     | 21.75㎡                                                                                                                                                                                  | 向き   | 北              |
| 築年月      | 1990年4月                                                                                                                                                                                 | 入居時期 | 即時             |
| 仲介料      | 1.1ヶ月                                                                                                                                                                                   | 損害保険 | 有 19,000円 24ヶ月 |
| 更新料      |                                                                                                                                                                                         | 契約期間 | 2年             |
| 駐車場      | 無                                                                                                                                                                                       |      |                |
| その他費用    | [一時金] 虫駆除サービス(任意): 16,500円 除菌代(任意): 3,300円<br>[月次費用] 定額水道料: 2,000円 住まいサポート料 保証会社加入の場合のみ: 1,650円                                                                                         |      |                |
| 入居諸条件    | 法人可                                                                                                                                                                                     |      |                |
| 保証会社     | 必須(オリコフォレントインシュア) 初回保証料:月額請求額の50%(最低保証委託料25,000円)、以降12,000円/1年毎 口座振替手数料330円                                                                                                             |      |                |
| 設備       | IHクッキングヒーター,インターホン,エアコン,クローゼット,シャワー,シューズボックス,バストイレ                                                                                                                                      |      |                |
| 備考       | ハウスクリーニング代 退去時実費精算<br>短期解約違約金あり(1年未満3ヶ月、2年未満2ヶ月)<br>法人契約時: 礼金1ヶ月・更新事務手数料22,000円<br>賃料+3,000円で家電付きにできます!(TV、TV台、冷蔵庫、電子レンジ)家電については要・不要でカスタマイズ可。その場合の料金も応相談。<br>写真及び図面と現況が異なる場合は現況優先となります。 |      |                |

情報更新日 2025年1月27日

No.021630



栃木県知事(10)第2706号  
公益社団法人 栃木県宅地建物取引業協会

### エステート住宅産業株式会社 リクルス駅前店

栃木県宇都宮市駅前通り3丁目1-15  
TEL:028-632-0501 FAX:028-638-2085  
E-mail: ekimae@estate21.co.jp  
URL: https://ricrasu.es-ws.jp/



携帯サイトから物件詳細を閲覧できます!

|      |          |    |    |    |      |
|------|----------|----|----|----|------|
| 取引態様 | 手数料負担の割合 | 貸主 | 0% | 借主 | 100% |
| 仲介先物 | 手数料配分の割合 | 元付 | 0% | 客付 | 100% |