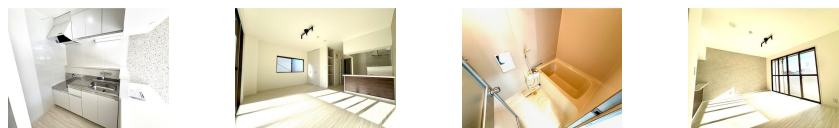
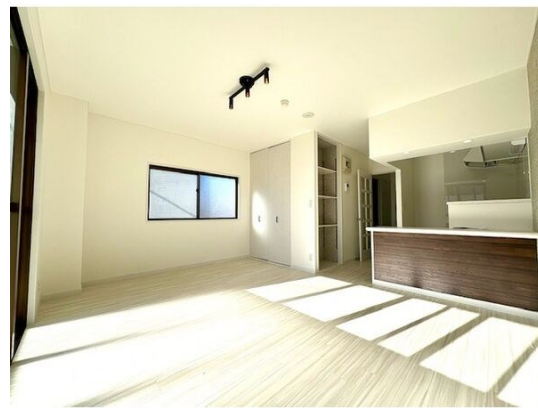


FOR RENT

こちらの物件のお問い合わせはリクルス各店へ

角住戸,南面バルコニー,陽当たり良好,内装リフォーム済,メールボックス,平置駐車場



間取りの「S」はサービスルーム(納戸)です。

図面と現況が異なる場合は現況が優先となります。

賃料	50,000円		
間取り	1R	物件種別	マンション
管理費	-	共益費	-
雑費	-		
敷金	無	礼金	無
敷引/償却金	-/-	保証金	-
交通	東北本線 宇都宮駅 バス8分 豊郷南小学校前 バス停徒歩7分		
物件所在地	栃木県宇都宮市岩曾町1312-7		
建物名・部屋番号	コーポ山和 1-A号室		
構造・規模	鉄骨 3階建 1階		
専有面積	30.53㎡	向き	南
築年月	1990年8月	入居時期	即時
仲介料	1.1ヶ月	損害保険	有 11,400円 24ヶ月
更新料		契約期間	2年
駐車場	付(無料) 1台駐車可		
その他費用	[一時金] 抗菌施工代: 17,600円		
入居諸条件	二人可 法人可		
保証会社	必須 アーク保証 初回保証料:賃料総額の70%+5,000円 更新料なし		
設備	TVインターホン,エアコン,クローゼット,シャワー,シャワー付洗面台,シューズボックス,バス・トイレ		
備考	写真及び図面と現況が異なる場合は現況優先となります。		

情報更新日 2025年1月27日

No.021636

お問合せ先



栃木県知事(10)第2706号
公益社団法人 栃木県宅地建物取引業協会

エステート住宅産業株式会社 リクルス駅前店

栃木県宇都宮市駅前通り3丁目1-15

TEL:028-632-0501

FAX:028-638-2085

E-mail: ekimae@estate21.co.jp

URL: https://ricrasu.es-ws.jp/



携帯サイトから物件詳細を閲覧できます!

取引態様	手数料負担の割合	貸主	0%	借主	100%
仲介先物	手数料配分の割合	元付	0%	客付	100%