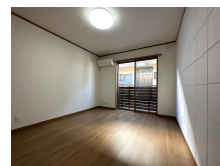
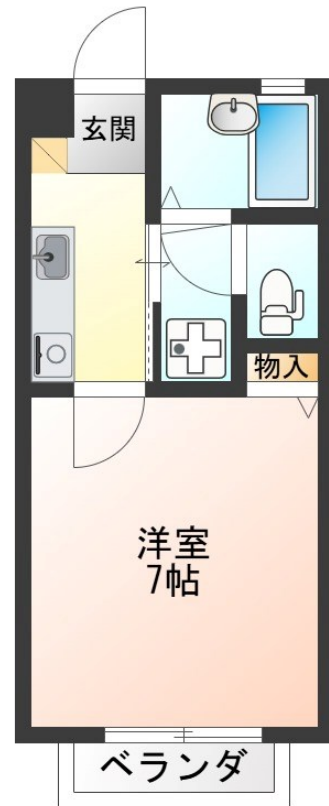


FOR RENT

お問い合わせはリクルス各店までお気軽にどうぞ

2F以上, 2面採光, ダブルロック, 角住戸, 最上階, 南面バルコニー



間取りの「S」はサービスルーム(納戸)です。

図面と現況が異なる場合は現況が優先となります。

情報更新日 2026年6月13日

No.021641

| | | | |
|----------|--|------|----------------|
| 賃料 | 38,000円 | | |
| 間取り | 1K | 物件種別 | アパート |
| 管理費 | - | 共益費 | 2,000円 |
| 雑費 | - | | |
| 敷金 | 無 | 礼金 | 無 |
| 敷引/償却金 | -/- | 保証金 | - |
| 交通 | 日光線 鶴田駅 徒歩9分 | | |
| 物件所在地 | 栃木県宇都宮市西川田町1091-7 | | |
| 建物名・部屋番号 | ニューひさごハイツA棟 202号室 | | |
| 構造・規模 | 木造 2階建 2階 | | |
| 専有面積 | 21.74㎡ | 向き | 南 |
| 築年月 | 2021年3月 | 入居時期 | 相談 |
| 仲介料 | 1.1ヶ月 | 損害保険 | 有 18,000円 24ヶ月 |
| 更新料 | | 契約期間 | 2年 |
| 駐車場 | 有(敷地内) 4000円/月 ~ 1台駐車可 駐輪場 | | |
| その他費用 | [一時金] 抗菌施工代: 17,600円 安心入居サポートS/2年: 19,800円 室内清掃費用: 38,000円 | | |
| 入居諸条件 | | | |
| 保証会社 | 必須 アーク賃貸保証 初回: 家賃等総額の50% (最低保証料25,000円) 月々: 引落手数料330円 更新 | | |
| 設備 | IHクッキングヒーター, TVインターホン, エアコン, システムキッチン, シャワー, シューズボックス, パ | | |
| 備考 | 写真及び図面と現況が異なる場合は現況優先となります | | |

お問合せ先



栃木県知事(10)第2706号
公益社団法人 栃木県宅地建物取引業協会

エステート住宅産業株式会社 リクルス駅前店

栃木県宇都宮市駅前通り1丁目4-6トナリ工宇都宮4F
TEL:028-632-0501 FAX:028-638-2085
E-mail: ekimae@estate21.co.jp
URL: https://ricrasu.es-ws.jp/



携帯サイトから物件詳細を閲覧できます!

| | | | | | |
|----------|----------|----|----|----|------|
| 取引態様 | 手数料負担の割合 | 貸主 | 0% | 借主 | 100% |
| 仲介元付(一般) | 手数料配分の割合 | 元付 | 0% | 客付 | 100% |