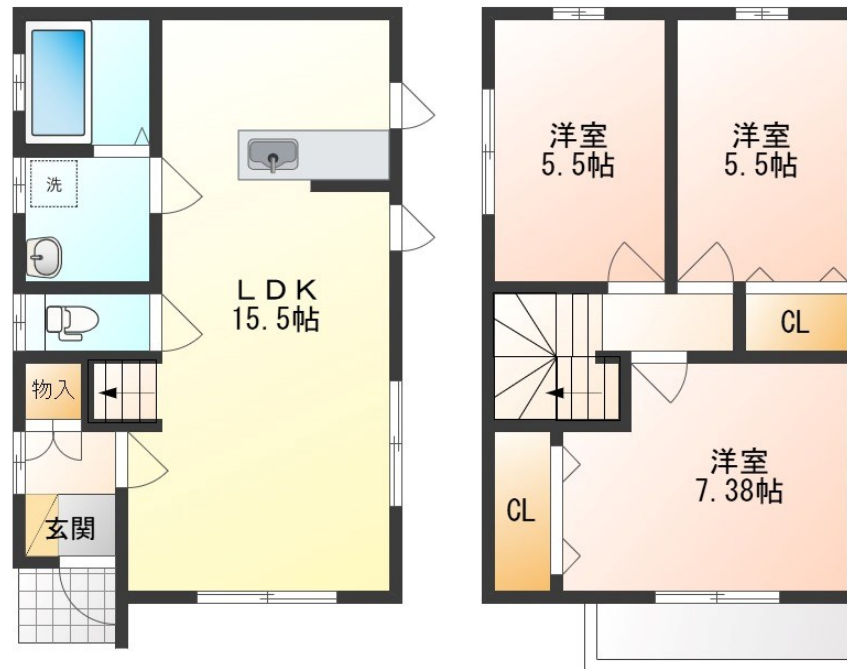


お問い合わせはリクルス各店までお気軽にどうぞ

2F以上, 2面採光



1F

賃料	110,000円		
間取り	3LDK	物件種別	戸建
管理費	-	共益費	無
雑費	-		
敷金	2ヶ月	礼金	1ヶ月
敷引/償却金	-/-	保証金	-
交通	宇都宮線 宇都宮駅 バス26分 駒生営業所 バス停徒歩7分		
物件所在地	栃木県宇都宮市宝木町2丁目2554-6		
建物名・部屋番号	仮)宝木町2丁目戸建て C号室		
構造・規模	木造 2階建 1-2階		
専有面積	76.8㎡	向き	南
築年月	2025年2月	入居時期	2025年3月1日予定
仲介料	1.1ヶ月	損害保険	有
更新料		契約期間	2年
駐車場	付(無料) 2台駐車可		
その他費用	[一時金] 抗菌施工代: 17,600円		
入居諸条件			
保証会社	必須 初回保証料: 20,000円、毎月賃料総額の2% (引き落とし手数料込み)		
設備	IHキッチンヒーター, TVインターホン, エアコン, カウンターキッチン, キッチンに窓, クローゼット,		
備考	写真及び図面と現状が異なる場合は現状優先となります。		

間取りの「S」はサービスルーム(納戸)です。

図面と現況が異なる場合は現況が優先となります。

情報更新日 2025年1月27日

No.021664



栃木県知事(10)第2706号
公益社団法人 栃木県宅地建物取引業協会

エステート住宅産業株式会社 リクルス駅前店

栃木県宇都宮市駅前通り3丁目1-15
TEL:028-632-0501 FAX:028-638-2085
E-mail: ekimae@estate21.co.jp
URL: https://ricrasu.es-ws.jp/



携帯サイトから物件詳細を閲覧できます!

取引態様	手数料負担の割合	貸主	0%	借主	100%
仲介先物	手数料配分の割合	元付	0%	客付	100%