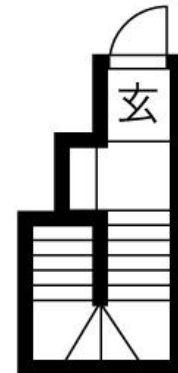
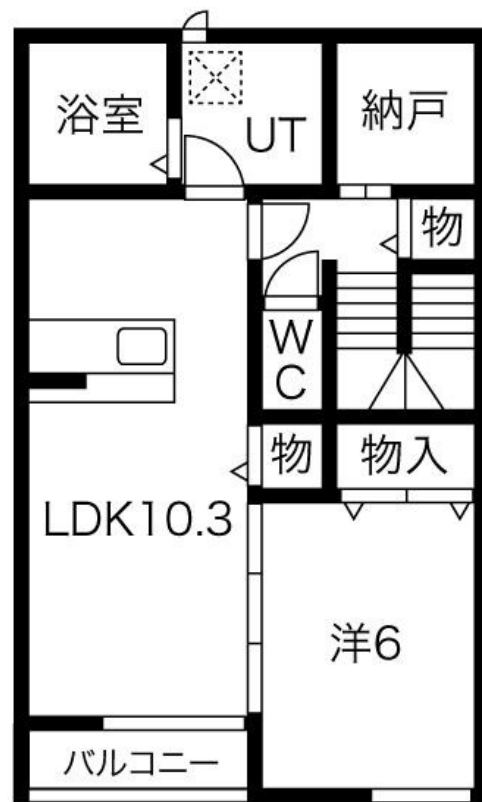


お問い合わせはリクラス各店までお気軽にどうぞ

2F以上,角住戸,最上階,南面バルコニー,防犯カメラ,平置駐車場



賃料	73,000円		
間取り	1LDK	物件種別	アパート
管理費	-	共益費	4,000円
雑費	-		
敷金	1ヶ月	礼金	1ヶ月
敷引/償却金	-/-	保証金	-
交通	宇都宮線 宇都宮駅 バス26分 弥生町 バス停徒歩5分		
物件所在地	栃木県宇都宮市弥生2丁目15-6		
建物名・部屋番号	タルガ・フローリオ弥生 201号室		
構造・規模	木造 2階建 2階		
専有面積	49.27㎡	向き	南
築年月	2025年3月	入居時期	2025年3月下旬予定
仲介料	1.1ヶ月	損害保険	有
更新料		契約期間	2年
駐車場	付(無料) 1台駐車可 駐輪場		
その他費用	[一時金] 抗菌施工代: 17,600円 [月次費用] Chubb保険(家賃と一緒に月払い): 900円 2台目駐車場(要確認): 3,300円		
入居諸条件			
保証会社	必須 初回保証料:総家賃の50% 毎月の家賃引落時に支払手数料を総家賃の1%		
設備	B S, I Hクッキングヒーター, T Vインターホン, エアコン, シャワー付洗面台, シューズボックス, ネット		
備考	1年未満に本物件を解約した場合には賃料1か月分の違約金をお支払い頂きます。 玄関ディンプルキー 写真及び図面と現状が異なる場合は現状優先となります。		

間取りの「S」はサービスルーム(納戸)です。

図面と現況が異なる場合は現況が優先となります。

情報更新日 2025年1月27日

No.021689



栃木県知事(10)第2706号
公益社団法人 栃木県宅地建物取引業協会

エステート住宅産業株式会社 リクラス駅前店

栃木県宇都宮市駅前通り3丁目1-15
TEL:028-632-0501 FAX:028-638-2085
E-mail: ekimae@estate21.co.jp
URL: https://ricrasu.es-ws.jp/



携帯サイトから物件詳細を閲覧できます!

取引態様	手数料負担の割合	貸主	0%	借主	100%
仲介先物	手数料配分の割合	元付	0%	客付	100%