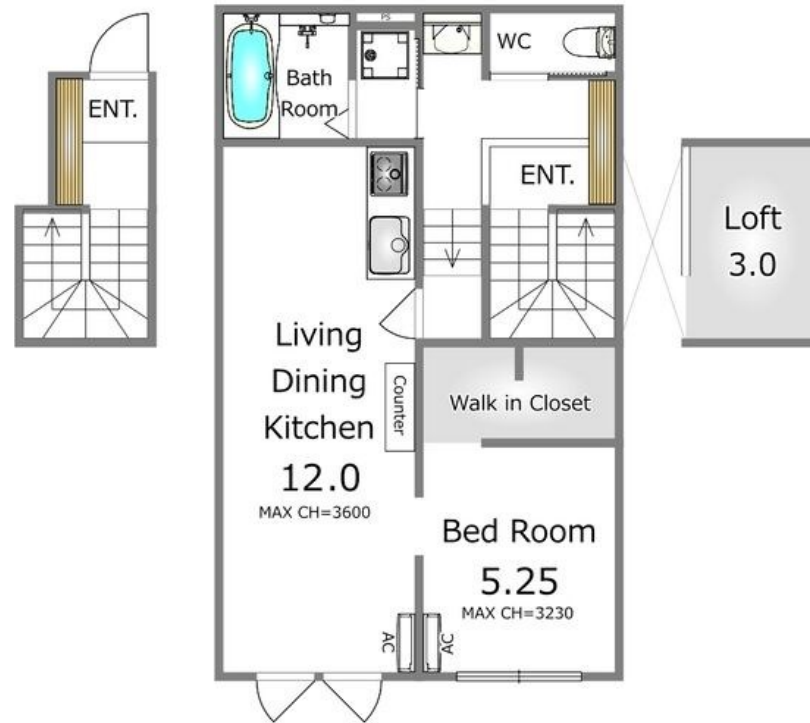


お問い合わせはリクルス各店までお気軽にどうぞ

2F以上,ロフト,最上階



賃料	77,000円		
間取り	1LDK	物件種別	アパート
管理費	-	共益費	4,000円
雑費	-		
敷金	1ヶ月	礼金	1ヶ月
敷引/償却金	-/-	保証金	-
交通	宇都宮線 宇都宮駅 徒歩18分		
物件所在地	栃木県宇都宮市築瀬2丁目13-9		
建物名・部屋番号	Rails view house 202号室		
構造・規模	木造 2階建 2階		
専有面積	52.17㎡	向き	南東
築年月	2025年3月	入居時期	2025年3月下旬予定
仲介料	1.1ヶ月	損害保険	有
更新料		契約期間	2年
駐車場	付(無料) 1台駐車可 駐輪場		
その他費用	[一時金] 抗菌施工代: 17,600円		
入居諸条件	二人可		
保証会社	必須 初回保証料:20,000円、月額保証料:賃料合計の2%、更新保証料:なし		
設備	B S, C S, I H キッチンヒーター, T V インターホン, ウォークインクローゼット, エアコン, カウンター		
備考	短期解約違約金あり(1年未満退去は賃料1ヶ月分) 写真及び図面と現状が異なる場合は現状優先となります。		

間取りの「S」はサービスルーム(納戸)です。

図面と現況が異なる場合は現況が優先となります。

情報更新日 2025年1月27日

No.021701

お問合せ先



栃木県知事(10)第2706号  
公益社団法人 栃木県宅地建物取引業協会

エステート住宅産業株式会社 リクルス駅前店

栃木県宇都宮市駅前通り3丁目1-15

TEL:028-632-0501

FAX:028-638-2085

E-mail: ekimae@estate21.co.jp

URL: https://ricrasu.es-ws.jp/



携帯サイトから物件詳細を閲覧できます!

取引態様	手数料負担の割合	貸主	0%	借主	100%
仲介先物	手数料配分の割合	元付	0%	客付	100%