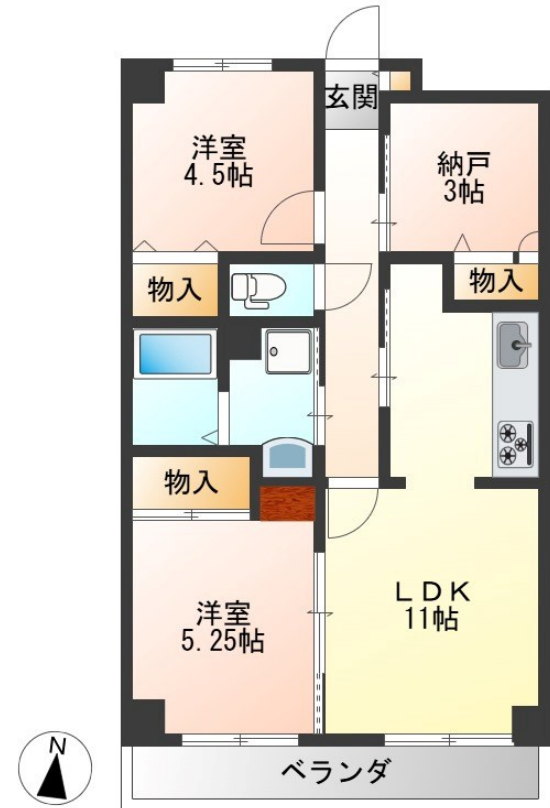


# FOR RENT

## 【当社管理物件】こちらの物件のお問い合わせは

当社管理物件,メールボックス,平置駐車場



間取りの「S」はサービスルーム(納戸)です。

図面と現況が異なる場合は現況が優先となります。

情報更新日 2026年4月29日

No.021720

賃料	52,000円		
間取り	2SLDK	物件種別	マンション
管理費	-	共益費	3,000円
雑費	-		
敷金	無	礼金	無
敷引/償却金	-/-	保証金	-
交通	東武宇都宮線 南宇都宮駅 徒歩22分		
物件所在地	栃木県宇都宮市陽南2丁目14-34		
建物名・部屋番号	陽南イタリハイツ 104号室		
構造・規模	鉄筋コンクリート 5階建 1階		
専有面積	47.79㎡	向き	南
築年月	1990年3月	入居時期	相談
仲介料	1.1ヶ月	損害保険	有 18,000円 24ヶ月
更新料	新賃料 1ヶ月	契約期間	2年
駐車場	有(敷地内) 5500円/月 ~ 1台駐車可 駐輪場 バイク置き場		
その他費用	[一時金] 抗菌施工代: 17,600円 クリーニング代: 56,000円 [月次費用] リクラス安心サポート: 1,100円		
入居諸条件	ペット可 法人可		
保証会社	必須 【アーキ賃貸保証】初回保証料: 月額総賃料の50% (最低保証料25,000円) 月額保証料1,000円 (引落手数料込) 他プランあり		
設備	3口以上コンロ, B S, T Vインターホン, エアコン, クローゼット, システムキッチン, シャワー, シャワー		
備考	ペット可: 小型犬・猫・中型犬 ペット飼育時: 敷金+1ヶ月、2匹飼育時は敷金+2ヶ月 (退去時1ヶ月分償却)、多頭飼いは敷金等要相談となります。 法人契約時: 敷金1ヶ月・礼金1ヶ月 短期解約違約金あり(1年未満2ヶ月、2年未満1ヶ月) 写真及び図面と現状が異なる場合は現状優先となります。		



栃木県知事(10)第2706号  
公益社団法人 栃木県宅地建物取引業協会

### エステート住宅産業株式会社 リクラス駅前店

栃木県宇都宮市駅前通り3丁目1-15  
TEL:028-632-0501 FAX:028-638-2085  
E-mail: ekimae@estate21.co.jp  
URL: https://ricrasu.es-ws.jp/



携帯サイトから物件詳細を閲覧できます!

取引態様	手数料負担の割合	貸主	0%	借主	100%
	手数料配分の割合	元付	0%	客付	100%
代理					