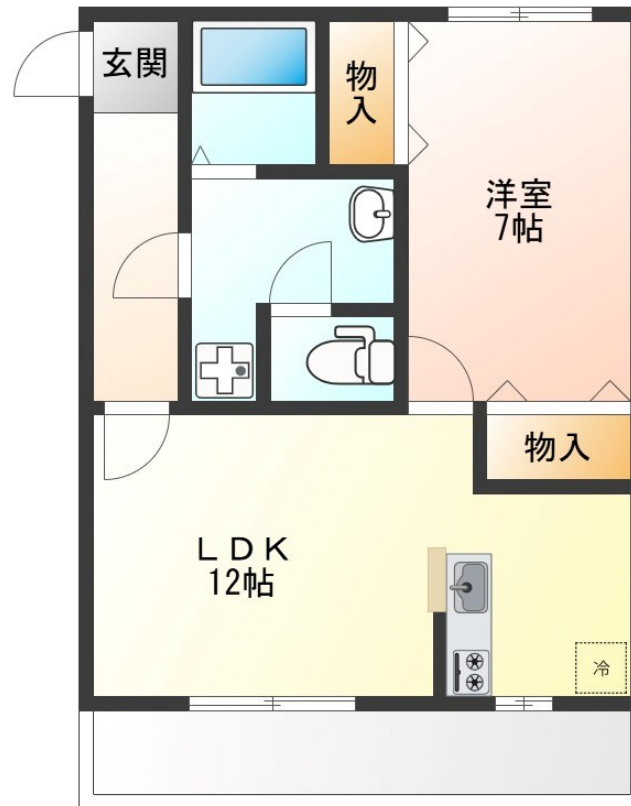


# FOR RENT

## こちらの物件のお問い合わせはリクラスまで

2F以上,角住戸,最上階,メールボックス,平置駐車場



賃料	59,000円		
間取り	1LDK	物件種別	マンション
管理費	-	共益費	5,000円
雑費	-		
敷金	無	礼金	無
敷引/償却金	-/-	保証金	-
交通	宇都宮芳賀ライト線 清原地区市民センター前駅 徒歩22分		
物件所在地	栃木県宇都宮市清原台5丁目16-25		
建物名・部屋番号	ヴィアステージ清原台A 303号室		
構造・規模	鉄筋コンクリート 3階建 3階		
専有面積	47.63㎡	向き	南
築年月	2002年3月	入居時期	相談
仲介料	1.1ヶ月	損害保険	有
更新料		契約期間	2年
駐車場	有(敷地内) 4400円/月 ~ 1台駐車可 駐輪場		
その他費用	[一時金] 抗菌施工代: 17,600円 クリーニング費用/退去時: 67,100円 鍵交換費用/任意: 9,000円 火災保険2年/単身者: 19,000円 火災保険2年/2人以上: 24,500円 [月次費用] 2台目駐車場(縦列): 4,400円		
入居諸条件	ペット相談 二人可 法人可		
保証会社	必須(日本セーフティー) 初回は総賃料の50%(最低保証料20,000円)、毎月900円/月 学生専用(ガクワリ)有り 初回は10,000円、毎月900円/月		
設備	B S, T V インターホン, エアコン, クローゼット, シャワー, シャワー付洗面台, シューズボックス, ネット		
備考	ペットは2匹まで可、飼育時は敷金1ヶ月となります。 駐輪場に電気自動車用充電器の設置有り 短期解約違約金あり(1年未満は賃料の2ヶ月、2年未満は賃料の1ヶ月分) 照明はリビング・洋室・キッチンの3か所となります。 写真及び図面と現状が異なる場合は現状優先となります。		

間取りの「S」はサービスルーム(納戸)です。

図面と現況が異なる場合は現況が優先となります。

情報更新日 2026年6月4日

No.021723

お問合せ先



栃木県知事(10)第2706号  
公益社団法人 栃木県宅地建物取引業協会

### エステート住宅産業株式会社 リクラス駅前店

栃木県宇都宮市駅前通り3丁目1-15

TEL:028-632-0501

FAX:028-638-2085

E-mail: ekimae@estate21.co.jp

URL: https://ricrasu.es-ws.jp/



携帯サイトから物件詳細を閲覧できます!

取引態様	手数料負担の割合	貸主	0%	借主	100%
仲介先物	手数料配分の割合	元付	0%	客付	100%