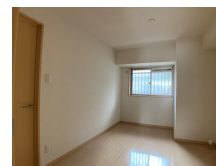
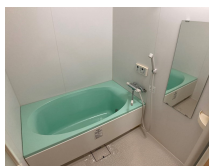
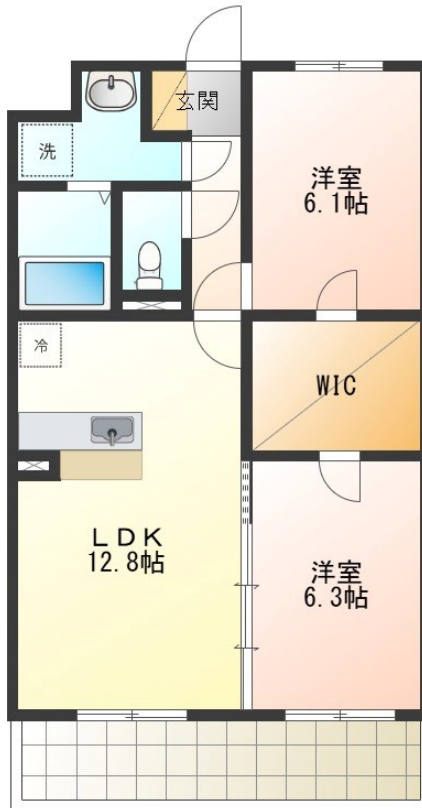


FOR RENT

敷金礼金なし物件！初期費用抑えられます

オートロック,防犯カメラ



間取りの「S」はサービスルーム(納戸)です。

図面と現況が異なる場合は現況が優先となります。

情報更新日 2025年1月27日

No.021781

賃料	94,000円		
間取り	2LDK	物件種別	マンション
管理費	-	共益費	無
雑費	-		
敷金	無	礼金	無
敷引/償却金	-/-	保証金	-
交通	宇都宮芳賀ライト線 駅東公園前駅 徒歩4分 宇都宮線 宇都宮駅 徒歩13分		
物件所在地	栃木県宇都宮市東宿郷 6丁目2-16		
建物名・部屋番号	フォルテ 105号室		
構造・規模	鉄筋コンクリート 11階建 1階		
専有面積	62.1㎡	向き	南
築年月	2012年2月	入居時期	相談
仲介料	1.1ヶ月	損害保険	有 24,000円 24ヶ月
更新料	新賃料 0.5ヶ月	契約期間	2年
駐車場	有(敷地内) 8800円/月 ~ 1台駐車可 駐輪場 バイク置き場		
その他費用	[一時金] 退去時クリーニング費用: 62,700円 鍵交換費用(任意): 13,000円 抗菌施工代: 17,600円 [月次費用] 2台目駐車場(下段のみ): 6,600円 バイク専用駐車場/台数制限あり : 1,100円		
入居諸条件	二人可 法人可		
保証会社	必須(日本セーフティ) 初回: 総賃料の50%(最低保証料20,000円) 毎月900円/月 学生専用(ガクワリ) 有り 初回は10,000円、毎月900円/月		
設備	B S, T Vインターホン, ウォークスルークローゼット, エアコン, カウンターキッチン, システムキッチン,		
備考	機械式駐車場の為、駐車車両の寸法は必ずご確認いただき、十分にご注意をお願い致します。 バイク専用駐車場は台数制限有り、寸法により応相談となります。 写真及び図面と現況が異なる場合は現状優先となります。		



栃木県知事(10)第2706号
公益社団法人 栃木県宅地建物取引業協会

エステート住宅産業株式会社 リクラス駅前店

栃木県宇都宮市駅前通り3丁目1-15

TEL:028-632-0501

FAX:028-638-2085

E-mail: ekimae@estate21.co.jp

URL: https://ricrasu.es-ws.jp/



携帯サイトから物件詳細を閲覧できます！

取引態様	手数料負担の割合	貸主	0%	借主	100%
仲介先物	手数料配分の割合	元付	0%	客付	100%