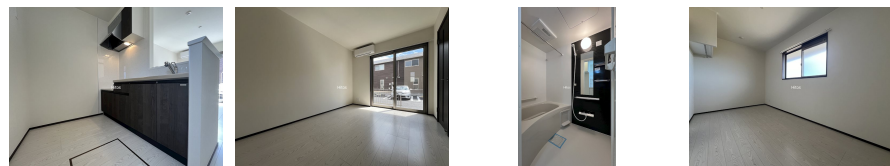
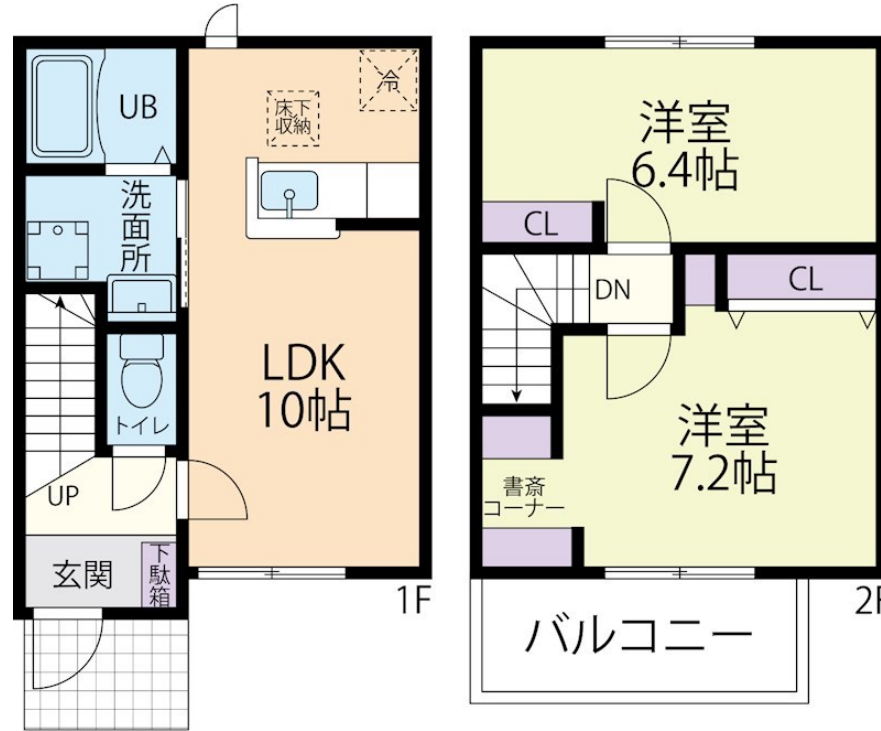
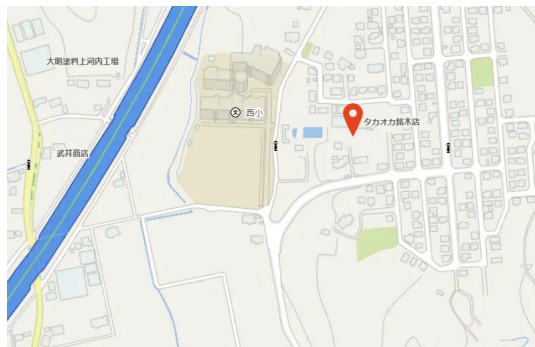


お問い合わせはリクルス各店までお気軽にどうぞ

2F以上,ディンプルキー,ベタ基礎,メゾネット,上階無し,2x4工法,外壁サイディング,平置駐車場,舗装駐車場



間取りの「S」はサービスルーム(納戸)です。

図面と現況が異なる場合は現況が優先となります。

賃料	64,000円		
間取り	2LDK	物件種別	アパート
管理費	-	共益費	4,000円
雑費	無		
敷金	無	礼金	無
敷引/償却金	-/-	保証金	無
交通	宮山田循環線 西小学校前 バス停徒歩5分 宮山田循環線 松風台 バス停徒歩5分		
物件所在地	栃木県宇都宮市関白町1184-1		
建物名・部屋番号	メゾネ 鶴ヶ峰 107号室		
構造・規模	木造 2階建 1-2階		
専有面積	54.65㎡	向き	南
築年月	2025年1月15日	入居時期	即時
仲介料	1.1ヶ月	損害保険	有
更新料	新賃料 1ヶ月	契約期間	2年
駐車場	有(敷地内) 3300円/月 ~ 2台駐車可 駐輪場 バイク置き場		
その他費用	[一時金] 鍵費用:16,500円 あんしんバック:22,000円 24時間サポート優待サービス:26,400円 [月次費用] システム手数料:1,100円 家財保険:900円 [備考] 法人契約は別途保証金、礼金を申し受けます。 1年未満での退去の際は短期違約金が発生致します。		
入居諸条件	ペット不可 事務所不可 楽器等の使用不可 二人可		
保証会社	必須 オリコフォレントインシュア:月額1,100円/初回保証料50~70%		
設備	24時間換気システム,3点給湯,B S,T Vインターホン,ガス給湯,クローゼット,シャッター,シャワー		
備考	法人契約は別途保証金、礼金を申し受けます。 1年未満での退去の際は短期違約金が発生致します。 ・写真及び図面と現況が異なる場合には現況優先となります。		

情報更新日 2025年1月27日

No.021811



栃木県知事(10)第2706号
公益社団法人 栃木県宅地建物取引業協会
エステート住宅産業株式会社 リクルス駅前店
栃木県宇都宮市駅前通り3丁目1-15
TEL:028-632-0501 FAX:028-638-2085
E-mail: ekimae@estate21.co.jp
URL: https://ricrasu.es-ws.jp/



携帯サイトから物件詳細を閲覧できます!

取引態様	手数料負担の割合	貸主	0%	借主	100%
仲介先物	手数料配分の割合	元付	0%	客付	100%