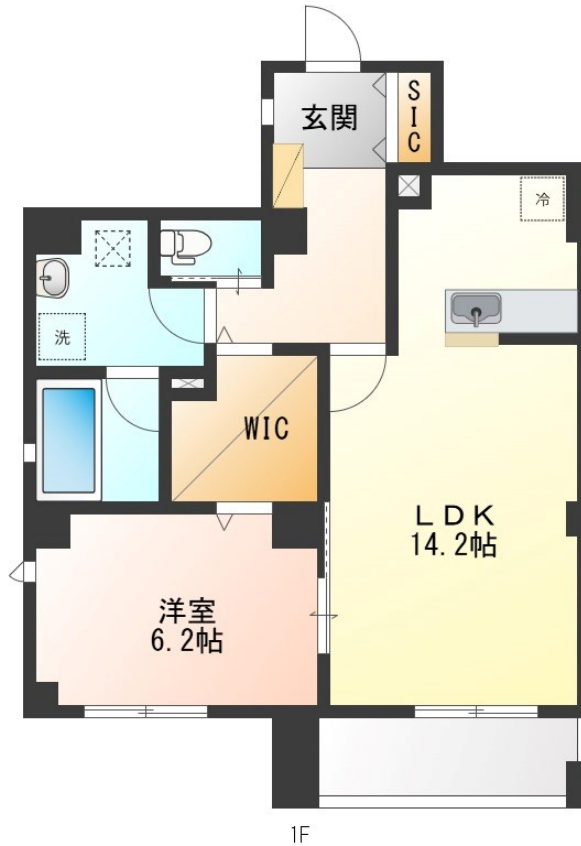


# FOR RENT

## こちらの物件のお問い合わせはリクルス各店へ

2F以上,カードキー,防犯カメラ



間取りの「S」はサービスルーム(納戸)です。

図面と現況が異なる場合は現況が優先となります。

情報更新日 2025年1月27日

No.021841

賃料	87,000円		
間取り	1LDK	物件種別	マンション
管理費	-	共益費	2,000円
雑費	-		
敷金	1ヶ月	礼金	1ヶ月
敷引/償却金	-/-	保証金	-
交通	東武宇都宮線 東武宇都宮駅 徒歩15分 宇都宮線 宇都宮駅 徒歩17分		
物件所在地	栃木県宇都宮市埴田3丁目1-10		
建物名・部屋番号	ハナワダHKYMパナハイツ 205号室		
構造・規模	鉄骨 7階建 2階		
専有面積	53.78㎡	向き	南
築年月	2020年3月	入居時期	2025年4月15日予定
仲介料	1.1ヶ月	損害保険	有 20,000円 24ヶ月
更新料	新賃料 1ヶ月	契約期間	2年
駐車場	無 駐輪場		
その他費用	[一時金] カードキ 代: 10,000円 抗菌施工代: 17,600円 [月次費用] 自治会費: 400円		
入居諸条件	法人可		
保証会社	必須 初回保証料: 賃料等総額の50% 月額: 賃料等総額の1%		
設備	IHクッキングヒーター, TVインターホン, ウォークスルークローゼット, エアコン, システムキッチン, シ		
備考	写真及び図面と現況が異なる場合は現況優先となります。		

お問合せ先



栃木県知事(10)第2706号  
公益社団法人 栃木県宅地建物取引業協会

**エステート住宅産業株式会社 リクルス駅前店**

栃木県宇都宮市駅前通り3丁目1-15

TEL:028-632-0501

FAX:028-638-2085

E-mail: ekimae@estate21.co.jp

URL: https://ricrasu.es-ws.jp/



携帯サイトから物件詳細を閲覧できます!

取引態様	手数料負担の割合	貸主	0%	借主	100%
仲介先物	手数料配分の割合	元付	0%	客付	100%