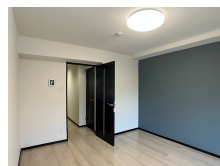
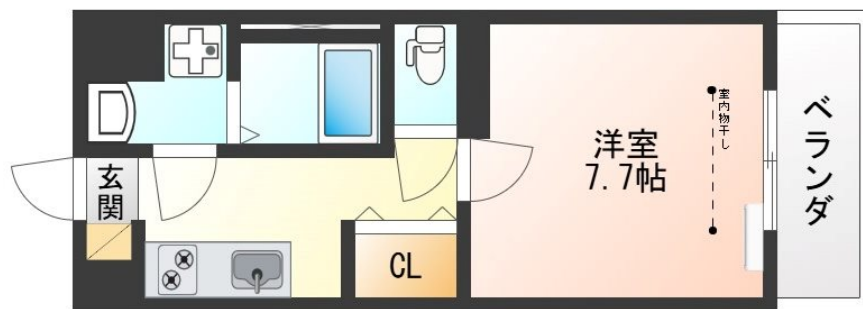
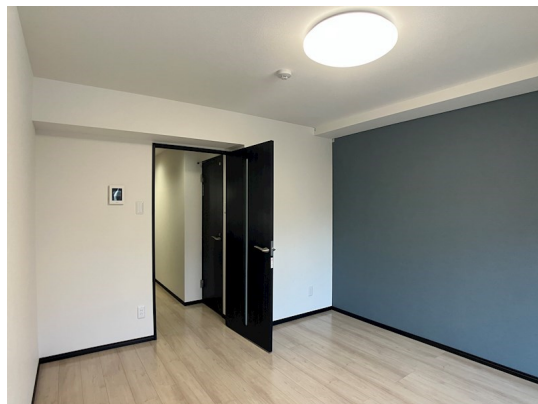


こちらの物件のお問い合わせはリクルスまで

2F以上,オートロック,メールボックス



間取りの「S」はサービスルーム(納戸)です。

図面と現況が異なる場合は現況が優先となります。

情報更新日 2025年1月27日

No.021872

賃料	74,000円		
間取り	1K	物件種別	マンション
管理費	-	共益費	5,000円
雑費	-		
敷金	1ヶ月	礼金	1ヶ月
敷引/償却金	-/-	保証金	-
交通	宇都宮芳賀ライト線 駅東公園前駅 徒歩9分 宇都宮線 宇都宮駅 徒歩14分		
物件所在地	栃木県宇都宮市宿郷5丁目17-4		
建物名・部屋番号	IRSG 305号室		
構造・規模	鉄筋コンクリート 5階建 3階		
専有面積	27.2㎡	向き	東
築年月	2025年1月	入居時期	即時
仲介料	1.1ヶ月	損害保険	有
更新料		契約期間	2年
駐車場	有(敷地内) 8800円/月 ~ 1台駐車可 駐輪場 バイク置き場		
その他費用	[一時金] 引越害虫駆除施工サービス(契約時)/任意: 16,500円 携帯型初期消火器(契約時)/任意: 4,980円 [月次費用] 安心マイスター24(緊急対応+火災保険): 1,750円 蛇口取り付け型浄水器/任意: 1,430円		
入居諸条件	ペット相談 法人可		
保証会社	必須 初回/総賃料の50%(最低保証料20,000円)、継続利用料1年毎/10,000円(家賃と一緒に引落)、毎月口		
設備	24時間換気システム, 2口コンロ, B S, T Vインターホン, エアコン, クローゼット, システムキッチン,		
備考	短期解約違約金有: 2年未満解約時賃料1ヶ月分 ペット飼育: 小型犬・猫1匹のみ、敷金2ヶ月 浄水器(4ヶ月に1回カードリッジ郵送で届く): 1年未満の解約不可/1年未満で解約の場合、契約開始後本来終期である1年間分の本来のご請求金額分が違約金となります。 写真及び図面が現況と異なる場合は現況優先となります		

お問合せ先



栃木県知事(10)第2706号  
公益社団法人 栃木県宅地建物取引業協会

エステート住宅産業株式会社 リクルス駅前店

栃木県宇都宮市駅前通り3丁目1-15

TEL:028-632-0501

FAX:028-638-2085

E-mail: ekimae@estate21.co.jp

URL: https://ricrasu.es-ws.jp/



携帯サイトから物件詳細を閲覧できます!

取引態様	手数料負担の割合	貸主	0%	借主	100%
仲介先物	手数料配分の割合	元付	0%	客付	100%