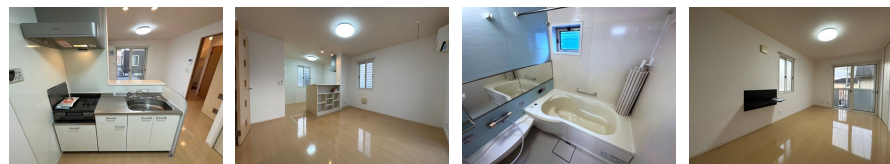


FOR RENT

こちらの物件のお問い合わせはリクラスまで

24時間緊急通報システム, 2F以上, 2面採光, カードキー, 防犯カメラ



間取りの「S」はサービスルーム(納戸)です。

図面と現況が異なる場合は現況が優先となります。

賃料	120,000円		
間取り	2LDK	物件種別	戸建
管理費	-	共益費	3,500円
雑費	-		
敷金	無	礼金	2ヶ月
敷引/償却金	-/-	保証金	-
交通	宇都宮芳賀ライト線 ゆいの杜西駅 徒歩9分		
物件所在地	栃木県宇都宮市ゆいの杜3丁目3-52		
建物名・部屋番号	リュミエール A号室		
構造・規模	軽量鉄骨 2階建 1-2階		
専有面積	67.25㎡	向き	
築年月	2009年12月	入居時期	2025年1月下旬予定
仲介料	1.1ヶ月	損害保険	有
更新料	新賃料 1ヶ月	契約期間	2年
駐車場	付(無料) 2台駐車可 駐輪場		
その他費用	[一時金] ルームクリーニング料金/入居時: 103,400円 カードキー発行料: 16,500円 抗菌施工代: 17,600円		
入居諸条件	法人可		
保証会社	必須 初回保証料:35,000円、月額保証料:賃料等総額の1% + 800円/月、口座振替手数料 99円/月(その他)		
設備	B S, T Vインターホン, ウォークインクローゼット, エアコン, カウンターキッチン, キッチンに窓, クロー		
備考	入居時に退去ルームクリーニング費用をご負担頂きます。ルームクリーニング料金に、エアコンクリーニング費用を含みます。写真及び図面と現況が異なる場合は現況優先となります。		

情報更新日 2025年1月28日

No.021882

お問合せ先



栃木県知事(10)第2706号
公益社団法人 栃木県宅地建物取引業協会

エステート住宅産業株式会社 リクラス駅前店

栃木県宇都宮市駅前通り3丁目1-15

TEL:028-632-0501

FAX:028-638-2085

E-mail: ekimae@estate21.co.jp

URL: https://ricrasu.es-ws.jp/



携帯サイトから物件詳細を閲覧できます!

取引態様	手数料負担の割合	貸主	0%	借主	100%
仲介先物	手数料配分の割合	元付	0%	客付	100%