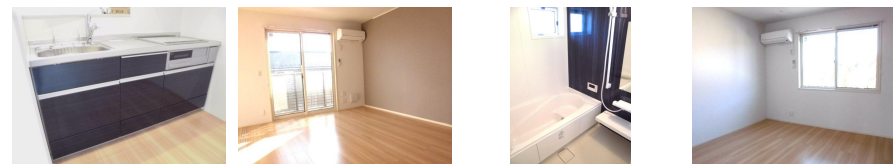


FOR RENT

お問い合わせはリクルス各店までお気軽にどうぞ

24時間緊急通報システム, 2F以上, カードキー, セキュリティ有り, 南面バルコニー, 平置駐車場



賃料	95,000円		
間取り	2LDK	物件種別	アパート
管理費	-	共益費	5,000円
雑費	-		
敷金	無	礼金	2ヶ月
敷引/償却金	-/-	保証金	-
交通	宇都宮芳賀ライト線 ゆいの杜西駅 徒歩11分		
物件所在地	栃木県宇都宮市ゆいの杜1丁目3-7		
建物名・部屋番号	コートヤードC 205号室		
構造・規模	軽量鉄骨 2階建 2階		
専有面積	59.19㎡	向き	南
築年月	2016年9月	入居時期	2025年1月29日予定
仲介料	1.1ヶ月	損害保険	有
更新料	新賃料 1ヶ月	契約期間	2年
駐車場	付(無料) 1台駐車可 駐輪場		
その他費用	[一時金] ルームクリーニング料金: 84,700円 D-roomCardキー料金: 16,500円 ICカード電池(初回): 2,090円 抗菌施工費: 17,600円 [月次費用] 2台目駐車場: 3,300円		
入居諸条件			
保証会社	必須 初回保証料35000円、月額保証料賃料等総額の1%+800円/月 口振手数料99円(その他商品あり)		
設備	B S, IH キッチンヒーター, TV インターホン, エアコン2台, カウンターキッチン, クローゼット, シス		
備考	ルームクリーニング料金に、エアコンクリーニング費用2台分が含まれます 写真及び図面と現況が異なる場合は現況優先となります		

間取りの「S」はサービスルーム(納戸)です。

図面と現況が異なる場合は現況が優先となります。

情報更新日 2025年1月28日

No.021903

お問合せ先



栃木県知事(10)第2706号
公益社団法人 栃木県宅地建物取引業協会

エステート住宅産業株式会社 リクルス駅前店

栃木県宇都宮市駅前通り3丁目1-15
TEL:028-632-0501 FAX:028-638-2085
E-mail: ekimae@estate21.co.jp
URL: https://ricrasu.es-ws.jp/



携帯サイトから物件詳細を閲覧できます!

取引態様	手数料負担の割合	貸主	0%	借主	100%
	手数料配分の割合	元付	0%	客付	100%
仲介先物					