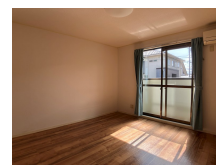


# FOR RENT

## お問い合わせはリクラス各店までお気軽にどうぞ

陽当たり良好,平置駐車場



間取りの「S」はサービスルーム(納戸)です。

図面と現況が異なる場合は現況が優先となります。

賃料	35,000円		
間取り	1K	物件種別	アパート
管理費	-	共益費	無
雑費	-		
敷金	無	礼金	無
敷引/償却金	-/-	保証金	-
交通	東武宇都宮線 東武宇都宮駅 バス9分 戸祭小学校入口 バス停徒歩7分		
物件所在地	栃木県宇都宮市戸祭2丁目11-25		
建物名・部屋番号	チェリー・ヒルズ 102号室		
構造・規模	軽量鉄骨 2階建 2階		
専有面積	26.49㎡	向き	南
築年月	1994年4月	入居時期	相談
仲介料	1.1ヶ月	損害保険	有 18,000円 24ヶ月
更新料		契約期間	2年
駐車場	付(無料) 1台駐車可 駐輪場		
その他費用	[一時金] クリーニング代(契約時): 33,000円 抗菌施工代: 17,600円 安心入居サポートS(2年): 19,800円		
入居諸条件			
保証会社	必須(日本セーフティー) 初回:家賃総額の60% 毎月:330円の引落とし手数料 1年毎:10,000円		
設備	TVインターホン,エアコン,クローゼット,シャワー,バス・トイレ別,フローリング,温水洗浄便座,給湯		
備考	ガスコンロ:設備 短期解約違約金: 半年未満の解約時賃料の2ヶ月、1年未満1ヶ月 写真及び図面が現況と異なる場合は現況優先となります		

情報更新日 2026年1月30日

No.022001

お問合せ先



栃木県知事(10)第2706号  
公益社団法人 栃木県宅地建物取引業協会

エステート住宅産業株式会社 リクラス駅前店

栃木県宇都宮市駅前通り3丁目1-15

TEL:028-632-0501

FAX:028-638-2085

E-mail: ekimae@estate21.co.jp

URL: https://ricrasu.es-ws.jp/



携帯サイトから物件詳細を閲覧できます!

取引態様	手数料負担の割合	貸主	0%	借主	100%
仲介元付(一般)	手数料配分の割合	元付	0%	客付	100%