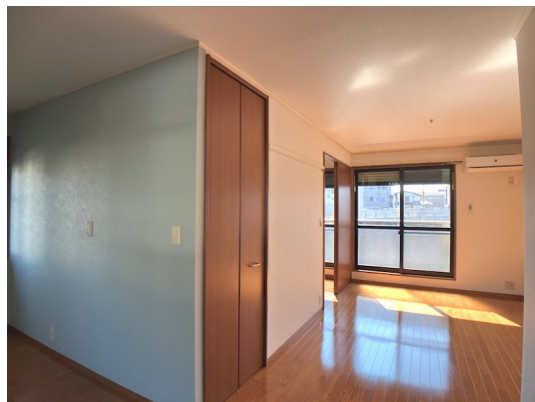


# FOR RENT

## こちらの物件のお問い合わせはリクルスまで

1フロア2住戸, 2面採光, 角住戸, 南面バルコニー, 平置駐車場



間取りの「S」はサービスルーム(納戸)です。

図面と現況が異なる場合は現況が優先となります。

賃料	50,000円		
間取り	1LDK	物件種別	アパート
管理費	無	共益費	500円
雑費	無		
敷金	1ヶ月	礼金	無
敷引/償却金	-/-	保証金	-
交通	東北本線 岡本(栃木)駅 3.10km 車10分(4.1km)		
物件所在地	栃木県宇都宮市御幸町358-3		
建物名・部屋番号	ファンタジア 101号室		
構造・規模	軽量鉄骨 2階建 1階		
専有面積	41.4㎡	向き	南
築年月	2005年7月	入居時期	即時
仲介料	1.1ヶ月	損害保険	有
更新料		契約期間	2年
駐車場	付(無料) 1台駐車可		
その他費用	[一時金] 鍵交換代: 20,900円 抗菌施工代: 17,600円 [月次費用] 火災保険: 700円 コンシェルジュ24: 770円		
入居諸条件	法人可		
保証会社	必須(オリコフォレントインシュア) 初回手数料: 月払総額の35%・毎月: 月払総額の1%/月額保証料		
設備	TVインターホン, エアコン, キッチンに窓, クローゼット, シャッター, シャワー, シューズボックス, バス		
備考	写真及び図面と現況が異なる場合は現況優先となります。		

情報更新日 2025年4月1日

No.022222

お問合せ先



栃木県知事(10)第2706号  
公益社団法人 栃木県宅地建物取引業協会

### エステート住宅産業株式会社 リクルス駅前店

栃木県宇都宮市駅前通り3丁目1-15

TEL:028-632-0501

FAX:028-638-2085

E-mail: ekimae@estate21.co.jp

URL: https://ricrasu.es-ws.jp/



携帯サイトから物件詳細を閲覧できます!

取引態様	手数料負担の割合	貸主	0%	借主	100%
仲介先物	手数料配分の割合	元付	0%	客付	100%