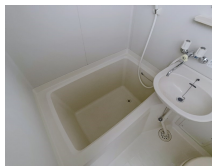
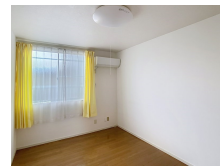


FOR RENT

【当社管理物件】こちらの物件のお問い合わせは

2 F以上,最上階



間取りの「S」はサービスルーム(納戸)です。

図面と現況が異なる場合は現況が優先となります。

賃料	22,000円		
間取り	1K	物件種別	アパート
管理費	-	共益費	3,000円
雑費	-		
敷金	無	礼金	無
敷引/償却金	-/-	保証金	-
交通	湘南新宿ライン 宇都宮駅 バス27分 団地坂上 バス徒歩2分		
物件所在地	栃木県宇都宮市富士見が丘4丁目4-4		
建物名・部屋番号	ハイツサン 203号室		
構造・規模	木造 2階建 2階		
専有面積	18.23㎡	向き	南
築年月	1991年3月	入居時期	相談
仲介料	1.1ヶ月	損害保険	有 18,000円 24ヶ月
更新料	新賃料 1ヶ月	契約期間	2年
駐車場	空無 駐輪場		
その他費用	[一時金] 抗菌施工代(任意): 17,600円 クリーニング代(退去時): 31,900円 エアコン洗浄代(退去時): 11,000円 [月次費用] 定額水道代: 3,300円 リクラス安心サポート: 1,100円		
入居諸条件	事務所可 高齢者可 法人可 単身限定		
保証会社	必須 アーク賃貸保証 月額総賃料の50% (最低保証料25,000円) 月額保証料1,000円 (引落手数料込)		
設備	TVインターホン,エアコン,シューズボックス,ネット使用料不要,バストイレ同室,フローリング,給湯,		
備考	家具家電(スタンド照明、テレビ、カーテン、洗濯機、冷蔵庫、レンジ)は設備ではないため貸主免責となります 初期費用軽減パック: 他保証会社利用時等による超過分は借主負担となります。ご了承ください。 法人契約時: 敷金1ヶ月・礼金1ヶ月(初期費用パック無) 短期解約違約金: 半年未満3ヶ月、半年以上1年未満2ヶ月、1年以上2年未満1ヶ月 1年未満の退去の場合はフリーレントも返金いただきます		

情報更新日 2026年4月29日

No.022225

お問合せ先



栃木県知事(10)第2706号
公益社団法人 栃木県宅地建物取引業協会

エステート住宅産業株式会社 リクラス駅前店

栃木県宇都宮市駅前通り3丁目1-15

TEL:028-632-0501

FAX:028-638-2085

E-mail: ekimae@estate21.co.jp

URL: https://ricrasu.es-ws.jp/



携帯サイトから物件詳細を閲覧できます!

取引態様	手数料負担の割合	貸主	0%	借主	100%
仲介元付(専任)	手数料配分の割合	元付	50%	客付	50%