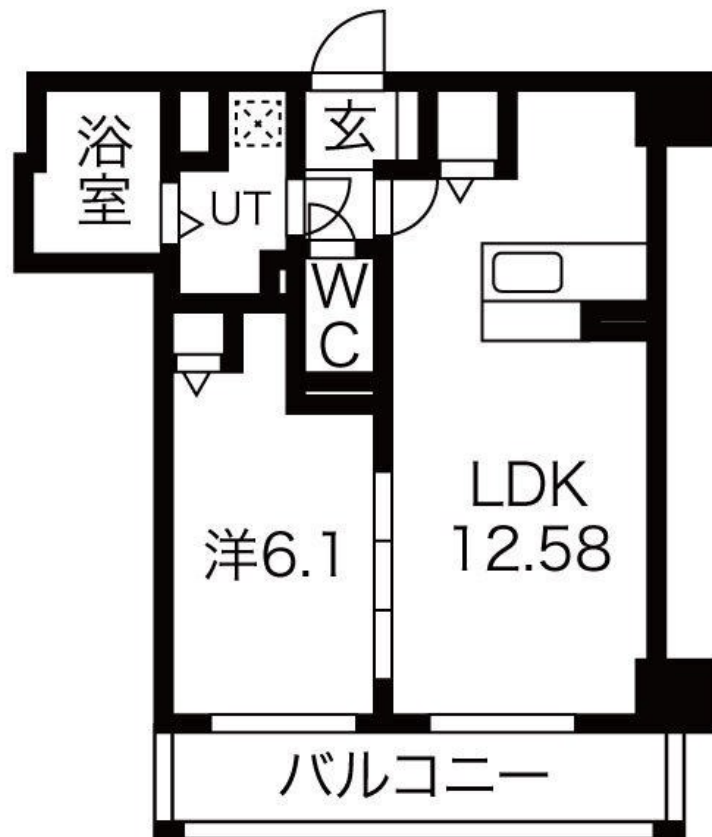


こちらの物件のお問い合わせはリクルスまで

2F以上,オートロック



間取りの「S」はサービスルーム(納戸)です。

図面と現況が異なる場合は現況が優先となります。

賃料	89,000円		
間取り	1LDK	物件種別	マンション
管理費	-	共益費	6,000円
雑費	-		
敷金	無	礼金	2ヶ月
敷引/償却金	-/-	保証金	-
交通	宇都宮線 宇都宮駅 徒歩6分		
物件所在地	栃木県宇都宮市今泉2丁目4付近		
建物名・部屋番号	ラミューズ宇都宮ウエスト 303号室		
構造・規模	鉄筋コンクリート 6階建 3階		
専有面積	43.75㎡	向き	
築年月	2025年3月	入居時期	2025年3月22日予定
仲介料	1.1ヶ月	損害保険	有
更新料	新賃料 1ヶ月	契約期間	2年
駐車場	有(敷地内) 14300円/月 ~ 駐輪場		
その他費用	[一時金] クリーニング費用(退去時): 67,100円 抗菌施工代: 17,600円 保険(単身者)/2年: 17,000円 保険(2人以上)/2年: 23,000円 カギ交換費用(新築時不要・他希望者のみ): 14,000円		
入居諸条件	法人可		
保証会社	必須(日本セーフティ) 初回保証料は総賃料の50%(最低保証料20,000円)、月額保証料900円/月 学生専用(ガクワリ)有 初回保証料は10,000円、月額保証料900円/月		
設備	3口以上コンロ, B S, T V インターホン, エアコン, カウンターキッチン, クローゼット, システムキッチン		
備考	駐輪場や駐輪場、物件敷地内にバイクを駐車することは出来兼ねますのでご注意ください。 写真及び図面と現況が異なる場合は現況優先となります。		

情報更新日 2025年3月14日

No.022284



栃木県知事(10)第2706号  
公益社団法人 栃木県宅地建物取引業協会

エステート住宅産業株式会社 リクルス駅前店

栃木県宇都宮市駅前通り3丁目1-15  
TEL:028-632-0501 FAX:028-638-2085  
E-mail: ekimae@estate21.co.jp  
URL: https://ricrasu.es-ws.jp/



携帯サイトから物件詳細を閲覧できます!

取引態様	手数料負担の割合	貸主	0%	借主	100%
仲介先物	手数料配分の割合	元付	0%	客付	100%