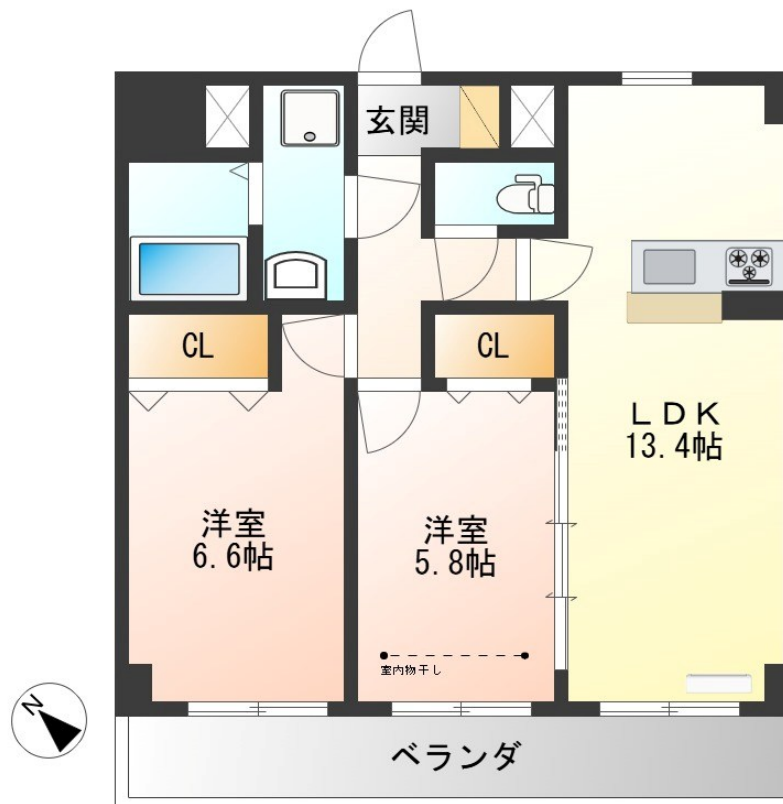


# FOR RENT

## お問い合わせはリクラス各店までお気軽にどうぞ

2F以上,オートロック,防犯カメラ,メールボックス



間取りの「S」はサービスルーム(納戸)です。

図面と現況が異なる場合は現況が優先となります。

賃料	82,000円		
間取り	2LDK	物件種別	マンション
管理費	-	共益費	無
雑費	-		
敷金	無	礼金	無
敷引/償却金	-/-	保証金	-
交通	湘南新宿ライン 宇都宮駅 バス8分 平松自転車屋前 バス停徒歩3分		
物件所在地	栃木県宇都宮市平松本町1218-8		
建物名・部屋番号	クラティオ 603号室		
構造・規模	鉄筋コンクリート 8階建 6階		
専有面積	62.78㎡	向き	南西
築年月	2011年3月	入居時期	即時
仲介料	1.1ヶ月	損害保険	有 24,000円 24ヶ月
更新料	新賃料 0.5ヶ月	契約期間	2年
駐車場	有(敷地内) 5500円/月 ~ 1台駐車可 駐輪場		
その他費用	[一時金] クリーニング費用/退去時: 89,100円 鍵交換費用(任意): 15,000円 抗菌施工代: 17,600円 [月次費用] 1台目駐車場(上段): 5,500円 1台目駐車場(中段): 4,400円 2台目 駐車場代(下段のみ): 4,400円		
入居諸条件	二人可 法人可		
保証会社	必須(日本セーフティー) 初回は総賃料の50%(最低保証料20,000円)、毎月900円/月 学生専用(ガクワリ) 有り 初回は10,000円、毎月900円/月		
設備	3口以上コンロ, B S, T V インターホン, エアコン, カウンターキッチン, クローゼット, システムキッチン		
備考	・全室禁煙となります。 電気供給: 貸主の指定有 洋室エアコン未設置の場合はお申込み後に設置します 駐車車両の寸法は必ずご確認ください 写真及び図面と現状が異なる場合は現状優先となります 機械式駐車場: 全長5,050mm(上中下段)/全幅1,850mm(上中下段、ドアミラー含まず)/全高2,100mm(上段) 2,100mm(中段) 1,550mm(下段)/重量2,000kg(上・中・下段)/最低地上高120mm		

情報更新日 2026年1月30日

No.022328

お問合せ先



栃木県知事(10)第2706号  
公益社団法人 栃木県宅地建物取引業協会

エステート住宅産業株式会社 リクラス駅前店

栃木県宇都宮市駅前通り3丁目1-15

TEL:028-632-0501

FAX:028-638-2085

E-mail: ekimae@estate21.co.jp

URL: https://ricrasu.es-ws.jp/



携帯サイトから物件詳細を閲覧できます!

取引態様	手数料負担の割合	貸主	0%	借主	100%
	手数料配分の割合	元付	0%	客付	100%