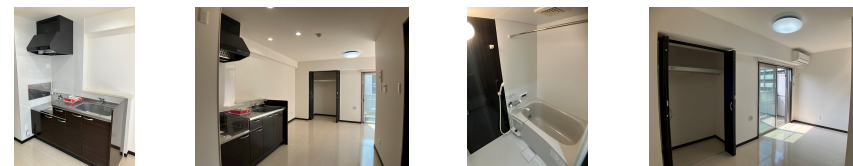


FOR RENT

こちらの物件のお問い合わせはリクラスまで

2F以上,オートロック,角住戸,メールボックス



間取りの「S」はサービスルーム(納戸)です。

図面と現況が異なる場合は現況が優先となります。

賃料	83,000円		
間取り	1R	物件種別	マンション
管理費	-	共益費	6,000円
雑費	-		
敷金	1ヶ月	礼金	1ヶ月
敷引/償却金	-/-	保証金	-
交通	宇都宮線 宇都宮駅 徒歩9分 宇都宮芳賀ライト線 東宿郷駅 徒歩8分		
物件所在地	栃木県宇都宮市元今泉1丁目5-1		
建物名・部屋番号	CASA Rilassante 403号室		
構造・規模	鉄筋コンクリート 7階建 4階		
専有面積	29.48㎡	向き	西
築年月	2021年1月	入居時期	2025年4月11日予定
仲介料	1.1ヶ月	損害保険	有 18,000円 24ヶ月
更新料	新賃料 1ヶ月	契約期間	2年
駐車場	空無		
その他費用	[一時金] カギ交換費用(契約時/必須) : 17,600円 抗菌施工代 : 17,600円		
入居諸条件	ペット相談 事務所可 二人可 法人可		
保証会社	必須(日本セーフティ) 初回: 賃料等総額の50%、継続保証料 800円/月、口座振替手数料 440円/月		
設備	3点給湯, B S, C S, T Vインターホン, エアコン, クローゼット, シャワー, シャワー付洗面台, シューズ		
備考	ペット飼育: 小型犬・猫可、飼育時敷金2ヶ月 事業用利用: 敷金2ヶ月 写真及び図面と現況が異なる場合は現況優先となります。		

情報更新日 2025年4月1日

No.022372

お問合せ先



栃木県知事(10)第2706号
公益社団法人 栃木県宅地建物取引業協会

エステート住宅産業株式会社 リクラス駅前店

栃木県宇都宮市駅前通り3丁目1-15

TEL:028-632-0501

FAX:028-638-2085

E-mail: ekimae@estate21.co.jp

URL: https://ricrasu.es-ws.jp/



携帯サイトから物件詳細を閲覧できます!

取引態様	手数料負担の割合	貸主	0%	借主	100%
仲介先物	手数料配分の割合	元付	0%	客付	100%