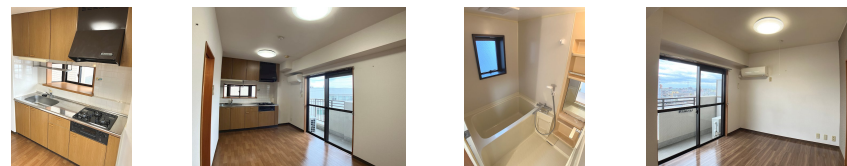


# FOR RENT

## お問い合わせはリクルス各店までお気軽にどうぞ

2F以上,オートロック,角住戸,デザイナーズ,外壁タイル張り,防犯カメラ,メールボックス



間取りの「S」はサービスルーム(納戸)です。

図面と現況が異なる場合は現況が優先となります。

賃料	75,000円		
間取り	1LDK	物件種別	マンション
管理費	-	共益費	8,000円
雑費	-		
敷金	1ヶ月	礼金	1ヶ月
敷引/償却金	-/-	保証金	-
交通	宇都宮線 宇都宮駅 徒歩12分		
物件所在地	栃木県宇都宮市築瀬4丁目4-12		
建物名・部屋番号	ビュー雷神 503号室		
構造・規模	鉄骨鉄筋コンクリート 8階建 5階		
専有面積	39.07㎡	向き	南東
築年月	1996年1月	入居時期	即時
仲介料	1.1ヶ月	損害保険	有 18,000円 24ヶ月
更新料		契約期間	2年
駐車場	有(敷地内) 13200円/月 ~ 1台駐車可 駐輪場		
その他費用	[一時金] 抗菌施工代: 17,600円 安心入居サポート/2年毎: 19,800円 平置き駐輪場: 13,200円 [月次費用] 機械式駐車場/上段: 12,100円 機械式駐車場/下段: 11,000円		
入居諸条件	法人希望		
保証会社	必須 アーク賃貸保証 初回:賃料等総額の50%(最低保証料25,000円) 月々:引落手数料330円 更新		
設備	3口以上コンロ,TVインターホン,ウォークインクローゼット,エアコン2台,キッチンに窓,クッションフ		
備考	写真及び図面と現況が異なる場合には現況優先となります		

情報更新日 2026年6月4日

No.022396

お問合せ先



栃木県知事(10)第2706号  
公益社団法人 栃木県宅地建物取引業協会

### エステート住宅産業株式会社 リクルス駅前店

栃木県宇都宮市駅前通り3丁目1-15

TEL:028-632-0501

FAX:028-638-2085

E-mail: ekimae@estate21.co.jp

URL: https://ricrasu.es-ws.jp/



携帯サイトから物件詳細を閲覧できます!

取引態様	手数料負担の割合	貸主	0%	借主	100%
仲介先物	手数料配分の割合	元付	0%	客付	100%