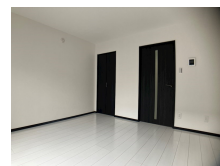
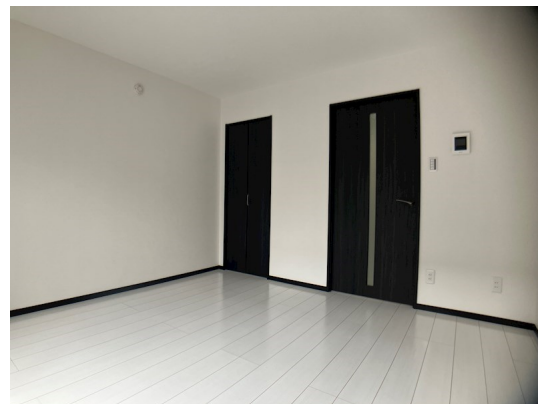


お問い合わせはリクルス各店までお気軽にどうぞ

2F以上,オートロック,メールボックス



間取りの「S」はサービスルーム(納戸)です。

図面と現況が異なる場合は現況が優先となります。

情報更新日 2025年3月14日

No.022451

賃料	64,000円		
間取り	1K	物件種別	マンション
管理費	-	共益費	3,000円
雑費	-		
敷金	無	礼金	1ヶ月
敷引/償却金	-/-	保証金	-
交通	東武宇都宮線 東武宇都宮駅 徒歩13分		
物件所在地	栃木県宇都宮市一条2丁目3-17		
建物名・部屋番号	ルミライズ一条 202号室		
構造・規模	鉄筋コンクリート 3階建 2階		
専有面積	25.2㎡	向き	南
築年月	2025年2月	入居時期	即時
仲介料	1.1ヶ月	損害保険	有
更新料	11,000円	契約期間	2年
駐車場	空無 駐輪場		
その他費用	[一時金] 害虫駆除施工/任意: 16,500円 簡易消防材 ファイテック/任意: 4,980円 鍵交換費用/新築時不要: 16,500円 [月次費用] 安心マイスター24: 1,750円		
入居諸条件			
保証会社	必須 初回保証料:賃料の総額50% 年間保証料:10,000円 口座振替手数料:月220円		
設備	24時間換気システム, 2口コンロ, B S, C S, T Vインターホン, エアコン, クローゼット, システムキッチン		
備考	レンタル家電4点セット(冷蔵庫・電子レンジ・洗濯機・液晶テレビ)月額5,390円/レンタル家電3点セット(冷蔵庫・電子レンジ・洗濯機)月額4,290円 短期解約違約金有/2年未満の解約で賃料1か月分。 写真及び図面と現況が異なる場合は現況優先となります		



栃木県知事(10)第2706号
公益社団法人 栃木県宅地建物取引業協会

エステート住宅産業株式会社 リクルス駅前店

栃木県宇都宮市駅前通り3丁目1-15
TEL:028-632-0501 FAX:028-638-2085
E-mail: ekimae@estate21.co.jp
URL: https://ricrasu.es-ws.jp/



携帯サイトから物件詳細を閲覧できます!

取引態様	手数料負担の割合	貸主	0%	借主	100%
仲介先物	手数料配分の割合	元付	0%	客付	100%