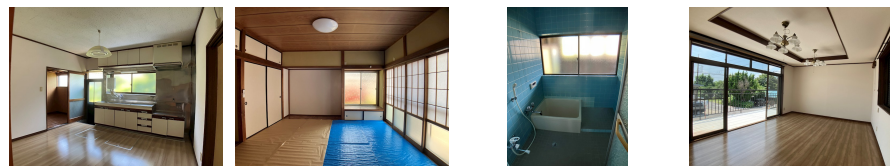
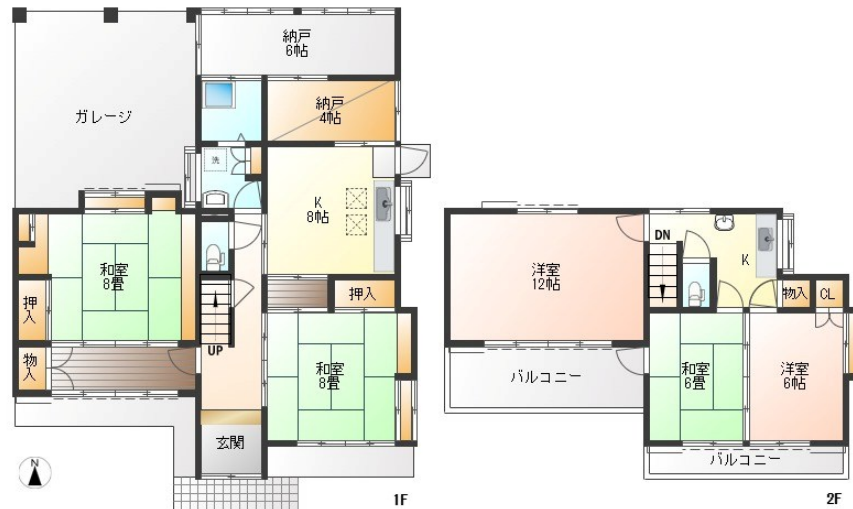


FOR RENT

お問い合わせはリクルス各店までお気軽にどうぞ

2F以上,床の間,平置駐車場



間取りの「S」はサービスルーム(納戸)です。

図面と現況が異なる場合は現況が優先となります。

賃料	80,000円		
間取り	4DK	物件種別	戸建
管理費	-	共益費	無
雑費	-		
敷金	1ヶ月	礼金	無
敷引/償却金	-/-	保証金	-
交通	宇都宮線 岡本(栃木)駅 2.90km 車8分(3.3km)		
物件所在地	栃木県宇都宮市白沢町2019		
建物名・部屋番号	妻沼貸家		
構造・規模	木造 2階建 1-2階		
専有面積	138.9㎡	向き	南
築年月	1983年6月	入居時期	即時
仲介料	1.1ヶ月	損害保険	有 20,000円 24ヶ月
更新料		契約期間	2年
駐車場	付(無料) 2台駐車可		
その他費用	[一時金] 抗菌施工代: 17,600円 [月次費用] 安心ライフサポート/任意: 500円		
入居諸条件			
保証会社	必須 ジャックス 初回保証料: 賃料総額の50% 毎月: 賃料総額の1%		
設備	キッチンに窓, シャワー, トイレ2ヶ所, バス・トイレ別, 雨戸, 押入, 温水洗浄便座, 給湯, 室内洗濯機置場		
備考	写真及び図面と現況が異なる場合は現況優先となります。		

情報更新日 2026年1月30日

No.022530

お問合せ先



栃木県知事(10)第2706号
公益社団法人 栃木県宅地建物取引業協会

エステート住宅産業株式会社 リクルス駅前店

栃木県宇都宮市駅前通り3丁目1-15

TEL:028-632-0501

FAX:028-638-2085

E-mail: ekimae@estate21.co.jp

URL: https://ricrasu.es-ws.jp/



携帯サイトから物件詳細を閲覧できます!

取引態様	手数料負担の割合	貸主	0%	借主	100%
仲介先物	手数料配分の割合	元付	100%	客付	0%