

FOR RENT

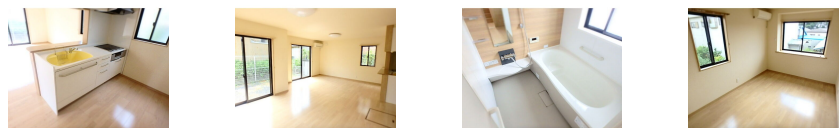
こちらの物件のお問い合わせはリクルスまで

2F以上, 2面採光, 最上階, 南面バルコニー, 南面リビング, 陽当たり良好, 平置駐車場



1F

2F



間取りの「S」はサービスルーム(納戸)です。

図面と現況が異なる場合は現況が優先となります。

賃料	118,000円		
間取り	3LDK	物件種別	戸建
管理費	-	共益費	-
雑費	-		
敷金	2ヶ月	礼金	1ヶ月
敷引/償却金	-/-	保証金	-
交通	東北本線 岡本(栃木)駅 徒歩9分		
物件所在地	栃木県宇都宮市下岡本町2115-112		
建物名・部屋番号	下岡本戸建第7期 N号室		
構造・規模	木造 2階建 1-2階		
専有面積	95.2㎡	向き	南
築年月	2016年7月	入居時期	相談
仲介料	1.1ヶ月	損害保険	有
更新料		契約期間	2年
駐車場	付(無料) 3台駐車可		
その他費用	[一時金] 24時間サポートサービス/2年(任意): 16,500円 鍵交換費用(任意): 28,600円 抗菌施工代: 17,600円		
入居諸条件	ペット相談 二人可 子供可		
保証会社	必須 ジェイリース 初回保証料:20,000円 月額保証料:賃料合計の2%(口座振替手数料含む) 更新保証		
設備	IHクッキングヒーター, TVインターホン, エアコン, カウンターキッチン, クロゼット, システムキッチン		
備考	ペット相談可(小型犬のみ/飼育時敷金+1ヶ月) 短期解約違約金あり(1年未満賃料1ヶ月分) 自治会加入要。ゴミステーションの清掃当番があります。 写真及び図面と現況が異なる場合は現況優先となります。		

情報更新日 2025年3月20日

No.022533

お問合せ先



栃木県知事(10)第2706号
公益社団法人 栃木県宅地建物取引業協会

エステート住宅産業株式会社 リクルス駅前店

栃木県宇都宮市駅前通り3丁目1-15

TEL:028-632-0501

FAX:028-638-2085

E-mail: ekimae@estate21.co.jp

URL: https://ricrasu.es-ws.jp/



携帯サイトから物件詳細を閲覧できます!

取引態様	手数料負担の割合	貸主	0%	借主	100%
仲介先物	手数料配分の割合	元付	0%	客付	100%