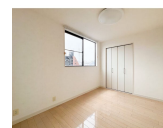


FOR RENT

こちらの物件のお問い合わせはリクルス各店へ

2F以上, 2面採光, オートロック, 角住戸, 最上階, メールボックス



間取りの「S」はサービスルーム(納戸)です。

図面と現況が異なる場合は現況が優先となります。

| | | | |
|----------|--|------|----------------|
| 賃料 | 75,000円 | | |
| 間取り | 1LDK | 物件種別 | マンション |
| 管理費 | - | 共益費 | 2,000円 |
| 雑費 | - | | |
| 敷金 | 1ヶ月 | 礼金 | 1ヶ月 |
| 敷引/償却金 | -/- | 保証金 | - |
| 交通 | 東北本線 宇都宮駅 徒歩8分 | | |
| 物件所在地 | 栃木県宇都宮市元今泉1丁目8-1 | | |
| 建物名・部屋番号 | ロワールレジデンス 305号室 | | |
| 構造・規模 | 鉄骨 3階建 3階 | | |
| 専有面積 | 44.96㎡ | 向き | 東 |
| 築年月 | 1986年9月 | 入居時期 | 2026年5月下旬予定 |
| 仲介料 | 1.1ヶ月 | 損害保険 | 有 17,000円 24ヶ月 |
| 更新料 | | 契約期間 | 2年 |
| 駐車場 | 近隣駐車場 16500円/月 ~ 1台駐車可 | | |
| その他費用 | [一時金] 抗菌施工代: 17,600円 [月次費用] 上下水道料金/一人当たり: 2,500円 | | |
| 入居諸条件 | 二人可 法人可 | | |
| 保証会社 | 必須(日本セーフティ) 初回保証料家賃総額50% 更新保証料1年毎10,000円または月額800円 口座振 | | |
| 設備 | TVインターホン, エアコン, クローゼット, シャワー, シャワー付洗面台, シューズボックス, ネット使用料 | | |
| 備考 | 上下水道料金一律一人当たり2,500円/月。1人につき5,000円を超える使用量の場合は別途請求の可能性があります。 短期解約違約金あり(1年未満退去賃料1ヵ月) インターネット備考: NTT 回線工事は完了していますが、入居者様にて設定が必要になります 写真及び図面と現況が異なる場合は現状優先となります | | |

情報更新日 2026年4月30日

No.022572

お問合せ先



栃木県知事(10)第2706号
公益社団法人 栃木県宅地建物取引業協会

エステート住宅産業株式会社 リクルス駅前店

栃木県宇都宮市駅前通り3丁目1-15

TEL:028-632-0501

FAX:028-638-2085

E-mail: ekimae@estate21.co.jp

URL: https://ricrasu.es-ws.jp/



携帯サイトから物件詳細を閲覧できます!

| | | | | | |
|------|----------|----|----|----|------|
| 取引態様 | 手数料負担の割合 | 貸主 | 0% | 借主 | 100% |
| 仲介先物 | 手数料配分の割合 | 元付 | 0% | 客付 | 100% |