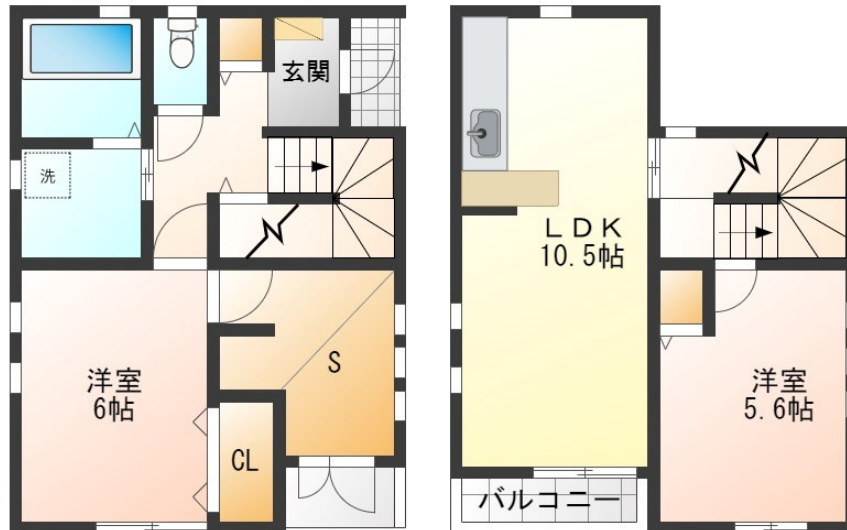


FOR RENT

お問い合わせはリクルス各店までお気軽にどうぞ

2F以上, 2面採光, 角住戸, 最上階, 平置駐車場



1F

2F



間取りの「S」はサービスルーム(納戸)です。

図面と現況が異なる場合は現況が優先となります。

賃料	85,000円		
間取り	2SLDK	物件種別	戸建
管理費	-	共益費	3,300円
雑費	-		
敷金	1ヶ月	礼金	1ヶ月
敷引/償却金	-/-	保証金	-
交通	宇都宮線 宇都宮駅 バス30分 一里 バス停徒歩3分		
物件所在地	栃木県宇都宮市江曾島町1286-1		
建物名・部屋番号	リアン・ド・江曾島 C号室		
構造・規模	木造 2階建 1-2階		
専有面積	68.72㎡	向き	南
築年月	2015年12月	入居時期	2025年5月上旬予定
仲介料	1.1ヶ月	損害保険	有
更新料	新賃料 1ヶ月	契約期間	2年
駐車場	付(無料) 2台駐車可 駐輪場		
その他費用	[一時金] 玄関ドアシリンダー: 22,000円 安心入居サポート入会費/2年: 16,500円 消毒施工費: 19,800円 ハウスクリーニング費用/退去時: 75,900円		
入居諸条件	法人可		
保証会社	必須(オリコフォレントインシュア) 初回保証料:月額費用総額の100%(最低保証料:20,000円)、月額保		
設備	24時間換気システム, 3口以上コンロ, B S, TV インターホン, エアコン, キッチンに窓, クローゼット,		
備考	Sは納戸です 勝手口の鍵交換もご希望の場合には、鍵交換代合計44,000円 電気 ミツウロコグリーンエネルギー(株)から配給 写真及び図面と現況が異なる場合は現況優先となります		

情報更新日 2025年4月15日

No.022573

お問合せ先



栃木県知事(10)第2706号
公益社団法人 栃木県宅地建物取引業協会

エステート住宅産業株式会社 リクルス駅前店

栃木県宇都宮市駅前通り3丁目1-15

TEL:028-632-0501

FAX:028-638-2085

E-mail: ekimae@estate21.co.jp

URL: https://ricrasu.es-ws.jp/



携帯サイトから物件詳細を閲覧できます!

取引態様	手数料負担の割合	貸主	0%	借主	100%
仲介先物	手数料配分の割合	元付	0%	客付	100%