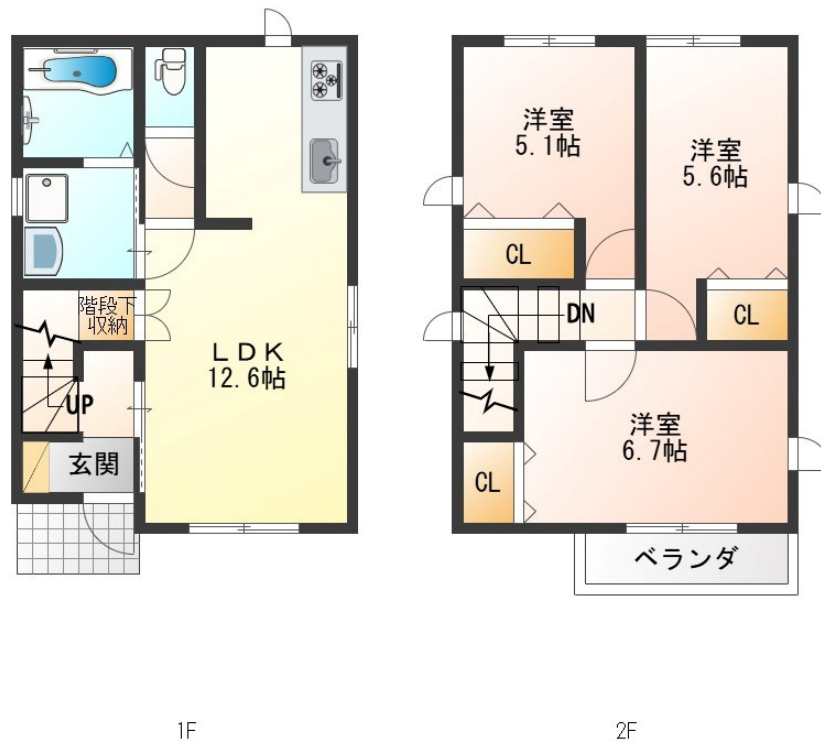


FOR RENT

こちらの物件のお問い合わせはリクルスまで

2F以上, 2面採光, 最上階, 平置駐車場



賃料	108,000円		
間取り	3LDK	物件種別	戸建
管理費	-	共益費	2,000円
雑費	-		
敷金	1ヶ月	礼金	1ヶ月
敷引/償却金	-/-	保証金	-
交通	東武宇都宮線 おもちゃのまち駅 徒歩14分		
物件所在地	栃木県下都賀郡壬生町おもちゃのまち1丁目6-15		
建物名・部屋番号	キャレイドスコープ D号室		
構造・規模	木造 2階建 1-2階		
専有面積	72.04㎡	向き	南
築年月	2021年2月	入居時期	2025年4月下旬予定
仲介料	1.1ヶ月	損害保険	有 20,000円 24ヶ月
更新料		契約期間	2年
駐車場	付(無料) 2台駐車可		
その他費用	[一時金] 抗菌施工代: 17,600円		
入居諸条件	ペット相談		
保証会社	必須(日本セーフティ) 初回保証料:月額総賃料の50% 月額保証料:800円 引落手数料330円/月		
設備	24時間換気システム, 3口以上コンロ, B S, T V インターホン, エアコン, カウンターキッチン, クローゼ		
備考	ペット飼育相談可(小型犬のみ/飼育時敷金2ヶ月) 写真及び図面と現状が異なる場合は現状優先となります。		

間取りの「S」はサービスルーム(納戸)です。

図面と現況が異なる場合は現況が優先となります。

情報更新日 2025年4月1日

No.022645

お問合せ先



栃木県知事(10)第2706号
公益社団法人 栃木県宅地建物取引業協会

エステート住宅産業株式会社 リクルス駅前店

栃木県宇都宮市駅前通り3丁目1-15

TEL:028-632-0501

FAX:028-638-2085

E-mail: ekimae@estate21.co.jp

URL: https://ricrasu.es-ws.jp/



携帯サイトから物件詳細を閲覧できます!

取引態様	手数料負担の割合	貸主	0%	借主	100%
仲介先物	手数料配分の割合	元付	0%	客付	100%