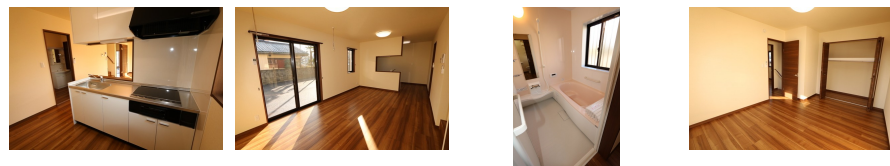


FOR RENT

お問い合わせはリクルス各店までお気軽にどうぞ

2F以上, 2面採光, メールボックス, 平置駐車場



間取りの「S」はサービスルーム(納戸)です。

図面と現況が異なる場合は現況が優先となります。

賃料	110,000円		
間取り	3LDK	物件種別	戸建
管理費	-	共益費	無
雑費	-		
敷金	1ヶ月	礼金	1ヶ月
敷引/償却金	-/-	保証金	-
交通	宇都宮線 岡本(栃木)駅 徒歩17分		
物件所在地	栃木県宇都宮市下岡本町2082-28		
建物名・部屋番号	シャトーヒラヤマ3号棟 1号室		
構造・規模	木造 2階建 1-2階		
専有面積	76.8㎡	向き	南
築年月	2019年11月	入居時期	2025年4月中旬予定
仲介料	1.1ヶ月	損害保険	有
更新料	新賃料 1ヶ月	契約期間	2年
駐車場	付(無料) 2台駐車可		
その他費用	[一時金] ムシ駆除・除菌代: 20,900円 鍵代: 29,700円 [月次費用] Nサポート: 1,210円		
入居諸条件	ペット相談		
保証会社	必須(オリコフォレントインシュア) 初回保証料: 賃料等総額の1ヶ月分 継続保証料: 10,000円/年		
設備	IHキッチンヒーター, TVインターホン, エアコン, カウンターキッチン, キッチンに窓, クローゼット,		
備考	<ul style="list-style-type: none"> ・ペット飼育時: 敷金3ヶ月、小型犬1匹まで、退去時のクロスは全面張替となります。 ・写真及び図面と現況が異なる場合は現況優先となります。 		

情報更新日 2025年4月1日

No.022668

お問合せ先



栃木県知事(10)第2706号
公益社団法人 栃木県宅地建物取引業協会

エステート住宅産業株式会社 リクルス駅前店

栃木県宇都宮市駅前通り3丁目1-15

TEL: 028-632-0501

FAX: 028-638-2085

E-mail: ekimae@estate21.co.jp

URL: https://ricrasu.es-ws.jp/



携帯サイトから物件詳細を閲覧できます!

取引態様	手数料負担の割合	貸主	0%	借主	100%
仲介先物	手数料配分の割合	元付	0%	客付	100%